

УТВЕРЖДАЮ

И.о.начальника отдела по Шкотовскому муниципальному району департамента труда и социального развития Приморского края

Н.Б.Мальцева
« 29 » декабрь 2014г.

**ПАСПОРТ ДОСТУПНОСТИ
объекта социальной инфраструктуры (ОСИ)
№**

1. Общие сведения об объекте

- 1.1. Наименование (вид) объекта Дом культуры с.Новороссия
- 1.2. Адрес объекта с.Новороссия, ул.Первомайская, 35
- 1.3. Сведения о размещении объекта:
- одноэтажное здание , 105,8 кв. м.
- 1.4. Год постройки здания 1954 год, последнего капитального ремонта 1985 год.
- 1.5. Дата предстоящих плановых ремонтных работ текущий -; капитальный - .

сведения об организации, расположенной на объекте

- 1.6. Название организации (учреждения), (полное юридическое наименование – согласно Уставу, краткое наименование) муниципальное казенное учреждение «Культурно-информационный методический центр» Шкотовского муниципального района
- 1.7. Юридический адрес организации (учреждения) г. Большой Камень, ул. Гагарина, 21
- 1.8. Основание для пользования объектом договор оперативного управления
- 1.9. Форма собственности муниципальная
- 1.10. Территориальная принадлежность районная
- 1.11. Вышестоящая организация (наименование) Администрация Шкотовского района
- 1.12. Адрес вышестоящей организации, другие координаты г. Большой Камень, ул. Карла Маркса, 4, телефон: (42335) 5-12-60, , e-mail: shkot_mo@mail.ru.

2. Характеристика деятельности организации на объекте

- 2.1 Сфера деятельности организация досуга населения
- 2.2 Виды оказываемых услуг организация социально-значимых культурно-массовых мероприятий (фестивалей, праздников, конкурсов, ярмарок, выставок и др), направленных на сохранение, создание, популизацию культурных ценностей, патриотическое воспитание, формирование высоких духовно-нравственных ценностей населения; мероприятий, приуроченных к празднованию государственных праздников, значимых и памятных дат.
- 2.3 Форма оказания услуг: на объекте, дистанционно (телефон)
- 2.4 Категории обслуживаемого населения по возрасту: все возрастные категории
- 2.5 Категории обслуживаемых инвалидов: инвалиды, передвигающиеся на коляске, инвалиды с нарушениями опорно-двигательного аппарата; нарушениями зрения, нарушениями слуха, нарушениями умственного развития
- 2.6 Плановая мощность: посещаемость (количество обслуживаемых в день), вместимость, пропускная способность до 50 человек.
- 2.7 Участие в исполнении ИПР инвалида, ребенка-инвалида (да)

3. Состояние доступности объекта

3.1 Путь следования к объекту пассажирским транспортом

(описать маршрут движения с использованием пассажирского транспорта)

Автобус по маршруту город Большой Камень – Партизанск остановка с.Новороссия наличие адаптированного пассажирского транспорта к объекту отсутствует.

3.2 Путь к объекту от ближайшей остановки пассажирского транспорта:

3.2.1 расстояние до объекта от остановки транспорта: ближайшие остановки «Новороссия» – 1000 м;

3.2.2 время движения (пешком) 20-25 мин;

3.2.3 наличие выделенного от проезжей части пешеходного пути (*отсутствует*);

3.2.4 Перекрестки: *отсутствуют*;

3.2.5 Информация на пути следования к объекту: *нет*;

3.2.6 Перепады высоты на пути: *есть* (описать спуск с уклоном до 10 %)

Их обустройство для инвалидов на коляске: *нет*

3.3 Организация доступности объекта для инвалидов – форма обслуживания*

№№ п/п	Категория инвалидов (вид нарушения)	Вариант организации доступности объекта (формы обслуживания)*
1.	Все категории инвалидов и МГН	ДУ
	<i>в том числе инвалиды:</i>	
2	передвигающиеся на креслах-колясках	ДУ
3	с нарушениями опорно-двигательного аппарата	ДУ
4	с нарушениями зрения	ДУ
5	с нарушениями слуха	ДУ
6	с нарушениями умственного развития	ДУ

* - указывается один из вариантов: «А», «Б», «ДУ», «ВНД»:

«А» - доступность всех зон и помещений (универсальная);

«Б» - выделены для обслуживания инвалидов специальные участки и помещения;

«ДУ» - обеспечена условная доступность: помощь сотрудника организации, либо услуги предоставляются на дому или дистанционно;

«ВНД» - доступность не организована (временно недоступно).

3.4 Состояние доступности основных структурно-функциональных зон

№ п/п	Основные структурно-функциональные зоны	Состояние доступности, в том числе для основных категорий инвалидов**
1	Территория, прилегающая к зданию (участок)	ДП-И (Г, У); ДУ (К, С, О)
2	Вход (входы) в здание	ДП-И (Г, У); ДУ (К, С, О)
3	Путь (пути) движения внутри здания (в т.ч. пути эвакуации)	ДП-И (Г, У); ДУ (С, О, К)
4	Зона целевого назначения здания (целевого посещения объекта)	ДП-И (О, К, У); ДУ (Г, С)
5	Санитарно-гигиенические помещения	
6	Система информации и связи (на всех зонах)	ДП-И (К, О, У; Г); ДУ (С)
7	Пути движения к объекту (от остановки транспорта)	ДУ (С, К; О); ДП – И(Г; У)

** Указывается: ДП-В - доступно полностью всем; ДП-И (К, О, С, Г, У) – доступно полностью избирательно (указать категории инвалидов); ДЧ-В - доступно частично всем; ДЧ-И (К, О, С, Г, У) – доступно частично избирательно (указать категории инвалидов); ДУ - доступно условно, ВНД – временно недоступно

3.5. ИТОГОВОЕ ЗАКЛЮЧЕНИЕ о состоянии доступности ОСИ: ДП-И (Г, У); ДУ (К, С, О) в связи с тем, отсутствует пандус, нет крепления двери обеспечивающего задержку автоматического закрывания продолжительностью не менее 5 сек., отсутствует дверная ручка на ширину полотна двери, отсутствует туалетная комната, выключатели и розетки в помещениях – на высоте 1,5 от уровня пола, нет кнопки вызова персонала, отсутствует пешеходная дорожка вдоль пути следования, нет мест с

индукционной петлей для инвалидов по слуху. Из-за аварийного состояния здания(стена в зрительном зале начинает заваливаться) целесообразнее построить новое здание отвечающее всем требованиям.

4. Управленческое решение

4.1. Рекомендации по адаптации основных структурных элементов объекта

№ № п /п	Основные структурно-функциональные зоны объекта	Рекомендации по адаптации объекта (вид работы)*
1	Территория, прилегающая к зданию (участок)	Капитальный ремонт
2	Вход (входы) в здание	Текущий и капитальный ремонт
3	Путь (пути) движения внутри здания (в т.ч. пути эвакуации)	Капитальный ремонт
4	Зона целевого назначения здания (целевого посещения объекта)	Текущий ремонт
5	Санитарно-гигиенические помещения	
6	Система информации на объекте (на всех зонах)	Текущий ремонт
7	Пути движения к объекту (от остановки транспорта)	Капитальный ремонт
8	Все зоны и участки	Капитальный и текущий ремонт

*- указывается один из вариантов (видов работ): не нуждается; ремонт (текущий, капитальный); индивидуальное решение с ТСР; технические решения невозможны – организация альтернативной формы обслуживания

4.2. Период проведения работ по мере финансирования
в рамках исполнения программы «Доступная среда 2013 - 2017 гг»
(указывается наименование документа: программы, плана)

4.3 Ожидаемый результат (по состоянию доступности) после выполнения работ по адаптации частичная доступность объекта для получения услуг для инвалидов
Оценка результата исполнения программы, плана (по состоянию доступности) доступность объекта для получения услуг для инвалидов и частичная для инвалидов(К)

4.4. Для принятия решения требуется, не требуется (нужное подчеркнуть):

Согласование с вышестоящей организацией (собственником объекта);

4.4.5. согласование с общественными организациями инвалидов

Заключение уполномоченной организации о состоянии доступности объекта (наименование документа и выдавшей его организации, дата), не имеет.

4.5. Информация размещена (обновлена) на Карте доступности субъекта РФ _____
Администрация Приморского края, департамент труда и социального развития Приморского края, Доступная среда, учимся жить вместе.
(наименование сайта, портала)

5. Особые отметки

Паспорт сформирован на основании:

1. Анкеты (информации об объекте) от «29» декабря 2014 г.,

2. Акта обследования объекта: акта № _____ от «29» декабря 2014 г.

УТВЕРЖДАЮ

И.о.начальника отдела по Шкотовскому
муниципальному району департамента
труда и социального развития
Приморского края

Н.Б.Мальцева
«29» сентября 2014г.

АНКЕТА
(информация об объекте социальной инфраструктуры)
К ПАСПОРТУ ДОСТУПНОСТИ ОСИ
№

1. Общие сведения об объекте

- 1.1. Наименование (вид) объекта Дом культуры с.Новороссия
- 1.2. Адрес объекта с.Новороссия, ул.Первомайская, 35.
- 1.3. Сведения о размещении объекта:
- отдельно стоящее здание, 105,8 кв. м.
- 1.4. Год постройки здания 1954 год, последнего капитального ремонта 1985год.
- 1.5. Дата предстоящих плановых ремонтных работ: текущего - , капитального -

сведения об организации, расположенной на объекте

- 1.6. Название организации (учреждения), (полное юридическое наименование – согласно Уставу, краткое наименование) муниципальное казенное учреждение «Культурно-информационный методический центр» Шкотовского муниципального района
- 1.7. Юридический адрес организации (учреждения) г. Большой Камень, ул. Гагарина, 21
- 1.8. Основание для пользования объектом договор оперативного управления
- 1.9. Форма собственности муниципальная
- 1.10. Территориальная принадлежность районная
- 1.11. Вышестоящая организация (наименование) Администрация Шкотовского района
- 1.12. Адрес вышестоящей организации, другие координаты г. Большой Камень, ул. Карла Маркса, 4, телефон: (42335) 5-12-60, , e-mail: shkot_mo@mail.ru.

2. Характеристика деятельности организации на объекте

- 2.1 Сфера деятельности организация досуга населения
- 2.2 Виды оказываемых услуг организация социально-значимых культурно-массовых мероприятий (фестивалей, праздников, конкурсов, ярмарок, выставок и др), направленных на сохранение, создание, популизацию культурных ценностей, патриотическое воспитание, формирование высоких духовно-нравственных ценностей населения; мероприятий, приуроченных к празднованию государственных праздников, значимых и памятных дат.
- 2.3 Форма оказания услуг: на объекте, дистанционно (интернет, телефон).
- 2.4 Категории обслуживаемого населения по возрасту: все возрастные категории
- 2.5 Категории обслуживаемых инвалидов: инвалиды, передвигающиеся на коляске, инвалиды с нарушениями опорно-двигательного аппарата; нарушениями зрения, нарушениями слуха, нарушениями умственного развития.
- 2.6 Плановая мощность: посещаемость (количество обслуживаемых в день), вместимость, пропускная способность до 50 человек.
- 2.7 Участие в исполнении ИПР инвалида, ребенка-инвалида (да).

3. Состояние доступности объекта для инвалидов и других маломобильных групп населения (МГН)

3.1 Путь следования к объекту пассажирским транспортом:

(описать маршрут движения с использованием пассажирского транспорта)

Автобус по маршруту город Большой Камень – Партизанск остановка с.Новороссия наличие адаптированного пассажирского транспорта к объекту отсутствует.

3.2 Путь к объекту от ближайшей остановки пассажирского транспорта:

3.2.1 расстояние до объекта от остановки транспорта:

ближайшие остановки «Новороссия» – 1000 м;

3.2.2 время движения (пешком) 20-25 мин;

3.2.3 наличие выделенного от проезжей части пешеходного пути (*отсутствует*);

3.2.4 Перекрестки: *отсутствуют*;

3.2.5 Информация на пути следования к объекту: *нет*;

3.2.6 Перепады высоты на пути: *есть* (описать спуск с уклоном более 10 %)

Их обустройство для инвалидов на коляске: *нет*

3.3 Вариант организации доступности ОСИ (формы обслуживания)* с учетом СП 35-101-2001

№№ п/п	Категория инвалидов (вид нарушения)	Вариант организации доступности объекта
1.	Все категории инвалидов и МГН	ДУ
	<i>в том числе инвалиды:</i>	
2	передвигающиеся на креслах-колясках	ДУ
3	с нарушениями опорно-двигательного аппарата	ДУ
4	с нарушениями зрения	ДУ
5	с нарушениями слуха	ДУ
6	с нарушениями умственного развития	ДУ

* - указывается один из вариантов: «А», «Б», «ДУ», «ВНД»:

«А» - доступность всех зон и помещений (универсальная);

«Б» - выделены для обслуживания инвалидов специальные участки и помещения;

«ДУ» - обеспечена условная доступность: помощь сотрудника организации, либо услуги предоставляются на дому или дистанционно;

«ВНД» - доступность не организована (временно недоступно).

4. Управленческое решение (предложения по адаптации основных структурных элементов объекта)

№ п/п	Основные структурно-функциональные зоны объекта	Рекомендации по адаптации объекта (вид работы)*
1	Территория, прилегающая к зданию (участок)	Капитальный ремонт
2	Вход (входы) в здание	Текущий и капитальный ремонт
3	Путь (пути) движения внутри здания (в т.ч. пути эвакуации)	Капитальный ремонт
4	Зона целевого назначения (целевого посещения объекта)	Текущий ремонт
5	Санитарно-гигиенические помещения	
6	Система информации на объекте (на всех зонах)	Текущий ремонт
7	Пути движения к объекту (от остановки транспорта)	Капитальный ремонт
8.	Все зоны и участки	Капитальный и текущий ремонт

*- указывается один из вариантов (видов работ): не нуждается; ремонт (текущий, капитальный); индивидуальное решение с ТСР; технические решения невозможны – организация альтернативной формы обслуживания

Размещение информации на Карте доступности субъекта РФ согласовано
Колмакова С.В. директор МКУ «КИМЦ» ШИМР тел:(42335)55310

(подпись, Ф.И.О., должность; координаты для связи уполномоченного представителя объекта)

УТВЕРЖДАЮ

И.о.начальника отдела по Шкотовскому
муниципальному району департамента
труда и социального развития
Приморского края

 Н.Б.Мальцева
«29» декабря 2014г.

**АКТ ОБСЛЕДОВАНИЯ
объекта социальной инфраструктуры
К ПАСПОРТУ ДОСТУПНОСТИ ОСИ**

№ _____

с.Новороссия Шкотовского муниципального района

Наименование территориального
образования субъекта РФ

«29» декабря 2014 г.

1. Общие сведения об объекте

- 1.1. Наименование (вид) объекта Дом культуры с.Новороссия
1.2. Адрес объекта с.Новороссия, ул.Первомайская, 35
1.3. Сведения о размещении объекта:
- одноэтажное здание , 105,8 кв. м;
- наличие прилегающего земельного участка (да, нет); 600,00 кв. м.
1.4. Год постройки здания 1954 год, последнего капитального ремонта 1985 год.
1.5. Дата предстоящих плановых ремонтных работ: текущего - , капитального -
1.6. Название организации (учреждения), (полное юридическое наименование – согласно Уставу, краткое наименование) муниципальное казенное учреждение «Культурно-информационный методический центр» Шкотовского муниципального района МКУ «КИМЦ» ШМР.
1.7. Юридический адрес организации (учреждения) г.Большой Камень , ул.Гагарина, 21.

2. Характеристика деятельности организации на объекте

Дополнительная информация

Структурные подразделения учреждения предоставляют следующие государственные услуги:

организация социально-значимых культурно-массовых мероприятий (фестивалей, праздников, конкурсов, ярмарок, выставок и др), направленных на сохранение, создание, популизацию культурных ценностей, патриотическое воспитание, формирование высоких духовно-нравственных ценностей населения; мероприятий, приуроченных к празднованию государственных праздников, значимых и памятных дат.

3. Состояние доступности объекта

3.1 Путь следования к объекту пассажирским транспортом

(описать маршрут движения с использованием пассажирского транспорта)

Автобус по маршруту город Владивосток – Партизанск, остановка с.Новороссия (один раз в день). Из г.Большого Камня прямого автобуса нет.

наличие адаптированного пассажирского транспорта к объекту не имеется.

3.2 Путь к объекту от ближайшей остановки пассажирского транспорта:

3.2.1 расстояние до объекта от остановки транспорта: ближайшие остановки «Новороссия» – 500 м;

3.2.2 время движения (пешком) 15-20 мин;

3.2.3 наличие выделенного от проезжей части пешеходного пути (отсутствует);

3.2.4 Перекрестки: *отсутствуют*;

3.2.5 Информация на пути следования к объекту: *нет*;

3.2.6 Перепады высоты на пути: *есть* (описать спуск с уклоном более 10 %)

Их обустройство для инвалидов на коляске: *нет*,

3.3 Организация доступности объекта для инвалидов – форма обслуживания

№№ п/п	Категория инвалидов (вид нарушения)	Вариант организации доступности объекта (формы обслуживания)*
1.	Все категории инвалидов и МГН	ДУ
	<i>в том числе инвалиды:</i>	
2	передвигающиеся на креслах-колясках	ДУ
3	с нарушениями опорно-двигательного аппарата	ДУ
4	с нарушениями зрения	ДУ
5	с нарушениями слуха	ДУ
6	с нарушениями умственного развития	ДУ

* - указывается один из вариантов: «А», «Б», «ДУ», «ВНД»

«А» - доступность всех зон и помещений (универсальная);

«Б» - выделены для обслуживания инвалидов специальные участки и помещения;

«ДУ» - обеспечена условная доступность: помощь сотрудника организации, либо услуги предоставляются на дому или дистанционно;

«ВНД» - доступность не организована (временно недоступно).

3.4 Состояние доступности основных структурно-функциональных зон

№ № п/п	Основные структурно-функциональные зоны	Состояние доступности, в том числе для основных категорий инвалидов**	Приложение	
			№ на плане	№ фото
1	Территория, прилегающая к зданию (участок)	ДП-И (Г, У); ДУ (К, С, О)		1,2
2	Вход (входы) в здание	ДП-И (Г, У); ДУ (К, С, О)		3
3	Путь (пути) движения внутри здания (в т.ч. пути эвакуации)	ДП-И (Г, У); ДУ (С, О, К)	2	4
4	Зона целевого назначения здания (целевого посещения объекта)	ДП-И (О, К, У); ДУ (Г, С)	2	5,6
5	Санитарно-гигиенические помещения			
6	Система информации и связи (на всех зонах)	ДП-И (К, О, У; Г); ДУ (С)		7,8
7	Пути движения к объекту (от остановки транспорта)	ДУ (С, К; О); ДП – И(Г; У)		

** Указывается: ДП-В - доступно полностью всем; ДП-И (К, О, С, Г, У) – доступно полностью избирательно (указать категории инвалидов); ДЧ-В - доступно частично всем; ДЧ-И (К, О, С, Г, У) – доступно частично избирательно (указать категории инвалидов); ДУ - доступно условно, ВНД - недоступно

3.5. ИТОГОВОЕ ЗАКЛЮЧЕНИЕ о состоянии доступности: ОСИ ДП-И (Г, У); ДУ (К, С, О) в связи с тем, отсутствует пандус, нет крепления двери обеспечивающего задержку автоматического закрывания продолжительностью не менее 5 сек., отсутствует дверная ручка на ширину полотна двери, отсутствует туалетная комната, выключатели и розетки в помещениях – на высоте 1,5 от уровня пола, нет кнопки вызова персонала, отсутствует пешеходная дорожка вдоль пути следования, нет мест с индукционной петлей для инвалидов по слуху. Из-за аварийного состояния здания(стена в зрительном зале начинает заваливаться) целесообразнее построить новое здание отвечающее всем требованиям.

4. Управленческое решение (проект)

4.1. Рекомендации по адаптации основных структурных элементов объекта:

№ № п \п	Основные структурно-функциональные зоны объекта	Рекомендации по адаптации объекта (вид работы)*
1	Территория, прилегающая к зданию (участок)	Капитальный ремонт
2	Вход (входы) в здание	Текущий и капитальный ремонт
3	Путь (пути) движения внутри здания (в т.ч. пути эвакуации)	Капитальный ремонт
4	Зона целевого назначения здания (целевого посещения объекта)	Текущий ремонт
5	Санитарно-гигиенические помещения	отсутствует
6	Система информации на объекте (на всех зонах)	Текущий ремонт
7	Пути движения к объекту (от остановки транспорта)	Капитальный ремонт
8.	Все зоны и участки	Капитальный и текущий ремонт

*- указывается один из вариантов (видов работ): не нуждается; ремонт (текущий, капитальный);; технические решения невозможны – организация альтернативной формы обслуживания

4.2. Период проведения работ по мере финансирования

в рамках исполнения программы «Доступная среда 2013 - 2017 гг»

(указывается наименование документа: программы, плана)

4.3 Ожидаемый результат (по состоянию доступности) после выполнения работ по адаптации доступность объекта для получения услуг для инвалидов и частичная для инвалидов(К)

Оценка результата исполнения программы, плана (по состоянию доступности) ДП-И (О, Г, С, У)

4.4. Для принятия решения требуется, не требуется (нужное подчеркнуть):

4.4.1. согласование администрация Шкотовского муниципального района

4.4.2. согласование работ с надзорными органами (в сфере проектирования и строительства, архитектуры, охраны памятников, другое - указать) не требуется

4.4.3. техническая экспертиза; разработка проектно-сметной документации не требуется;

4.4.4. согласование с вышестоящей организацией (собственником объекта);

4.4.5. согласование с общественными организациями инвалидов _____;

4.4.6. другое _____

Заключения уполномоченной организации о состоянии доступности объекта (наименование документа и выдавшей его организации, дата), не имеем

4.7. Информация может быть размещена (обновлена) на Карте доступности субъекта РФ

Администрация Приморского края, департамент труда и социального развития Приморского края, Доступная среда, учимся жить вместе.

(наименование сайта, портала)

5. Особые отметки

ПРИЛОЖЕНИЯ:

Результаты обследования:

- | | |
|--|----------------|
| 1. Территории, прилегающей к объекту | на <u>2</u> л. |
| 2. Входа (входов) в здание | на <u>2</u> л. |
| 3. Путей движения в здании | на <u>2</u> л. |
| 4. Зоны целевого назначения объекта | на <u>2</u> л. |
| 5. Санитарно-гигиенических помещений | на <u>1</u> л. |
| 6. Системы информации (и связи) на объекте | на <u>1</u> л. |

Результаты фотофиксации на объекте Дом культуры на 5 л.

Поэтажные планы, технический паспорт БТИ на нежилое помещение, на 1 л.
Другое (в том числе дополнительная информация о путях движения к объекту)

Руководитель
рабочей группы

Директор МКУ «КИМЦ» ШМР
Колмакова С.В.
(Должность, Ф.И.О.)


(Подпись)

Члены рабочей группы:

Начальник отделения учета выплат
и реализации социальных программ отдела
по Шкотовскому муниципальному району
департамента труда и социального развития
Приморского края
Тутыхина О.В.
(Должность, Ф.И.О.)


(Подпись)

Инженер МКУ «КИМЦ» ШМР
Шатило Н.М.
(Должность, Ф.И.О.)


(Подпись)

В том числе:

представители общественных
организаций инвалидов

председатель общества инвалидов
Шкотовского района
Семеник Н.П.
(Должность, Ф.И.О.)


(Подпись)

I Результаты обследования:

1. Территории, прилегающей к зданию (участка)

Дом культуры,

с.Новороссия, ул.Первомайская , 35.

Наименование объекта, адрес

№ п/п	Наименование функционально-планировочного элемента	Наличие элемента			Выявленные нарушения и замечания		Работы по адаптации объектов	
		есть/нет	№ на плане	№ фото	Содержание	Значимо для инвалида (категория)	Содержание	Виды работ
1.1	Вход (входы) на территорию	есть		1	Отсутствует пешеходная дорожка	К,О	Требуется обустройство пешеходной дорожки вдоль проезжей части	КР
1.2	Путь (пути) движения на территории	есть		2	Отсутствует асфальтовое покрытие, отсутствуют тактильные плитки	К,О, С	Произвести асфальтирование территории клуба и установить тактильные плитки	КР
1.3	Лестница (наружная)	нет						
1.4	Пандус (наружный)	нет						
1.5	Автостоянка и парковка	нет			Отсутствует автостоянка, нет знака обозначающего место парковки транспорта инвалида.	К, О	Произвести обустройство автостоянки. Нанести контуры парковочного места, установить дорожный знак	КР
	ОБЩИЕ требования к зоне				Выделить одно парковочное место для транспорта инвалидов на расстоянии не более 50 м от входа в здание, нет тактильных плиток, отсутствует знак, асфальтовое и пешеходная дорожка отсутствуют.	К, О, С		КР

II Заключение по зоне:

Наименование структурно-функциональной зоны	Состояние доступности* (к пункту 3.4 Акта обследования ОСИ)	Приложение		Рекомендации по адаптации (вид работы)** к пункту 4.1 Акта обследования ОСИ
		№ на плане	№ фото	
Территория прилегающая к зданию	ДП-И(Г,У) ДУ (К,С,О)		1, 2	Капитальный ремонт

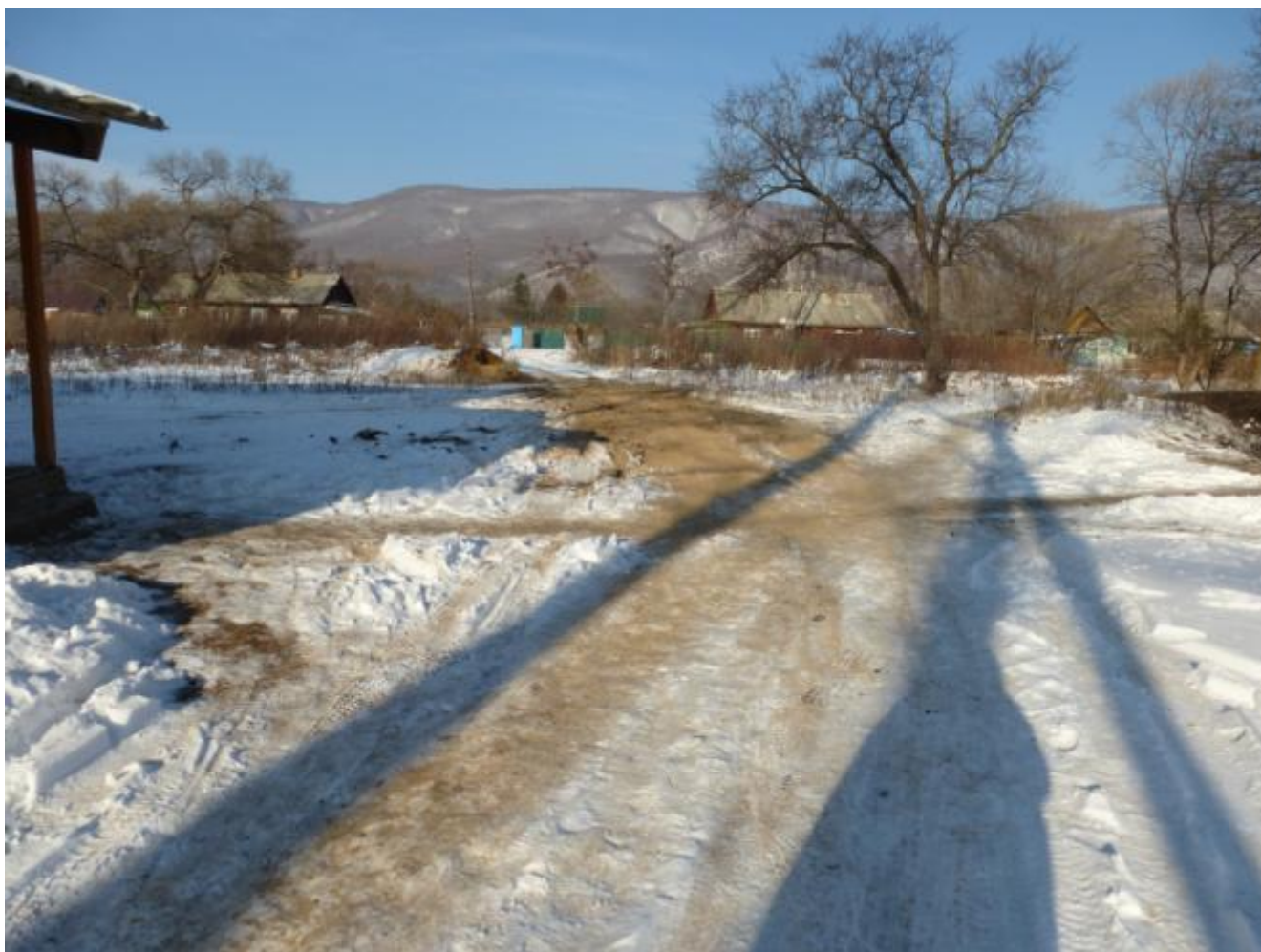
* указывается: **ДП-В** - доступно полностью всем; **ДП-И** (К, О, С, Г, У) – доступно полностью избирательно (указать категории инвалидов); **ДЧ-В** - доступно частично всем; **ДЧ-И** (К, О, С, Г, У) – доступно частично избирательно (указать категории инвалидов); **ДУ** - доступно условно, **ВНД** - недоступно

**указывается один из вариантов: не нуждается; ремонт (текущий, капитальный); индивидуальное решение с ТСР; технические решения невозможны – организация альтернативной формы обслуживания

Комментарий к заключению: на прилегающей территории отсутствует парковка для инвалидов-колясочников, требуется обустройство пешеходной дорожки и автопарковки, нанесение контуров парковочного места, установка дорожного знака обозначающего парковку для инвалидов, установить тактильные плитки на пути следования.



Φοτο Νο 2



I Результаты обследования:
2. Входа (входов) в здание

Дом культуры,
с.Новороссия, ул.Первомайская , 35.
Наименование объекта, адрес

№ п/п	Наименование функционально-планировочного элемента	Наличие элемента			Выявленные нарушения и замечания		Работы по адаптации объектов	
		есть/нет	№ на плане	№ фото	Содержание	Значимо для инвалида (категория)	Содержание	Виды работ
2.1	Лестница (наружная)	есть		3	Требуется косметический ремонт, отсутствует контрастная маркировка	К,О	Нанести нескользящее покрытие и контрастную маркировку	ТР
2.2	Пандус (наружный)	нет			Отсутствует пандус	К,О	Необходимо обустройство пандуса с уклоном не более 10 %	КР
2.3	Входная площадка (перед дверью)	есть			Отсутствует кнопка вызова сотрудников	К, С	Произвести монтаж кнопки	ТР
2.4	Дверь (входная)	есть		4	Не нанесена маркировка на полотна дверей, отсутствует доводчик на двери и ручка на всю ширину полотна, имеется порог, превышающий 0,025м	К,О,С	Установить дверь более 1,2 шириной, доводчик, ручку на всю ширину двери, порог не более 0,025 м. Нанести контрастную маркировку на дверь	КР
2.5	Тамбур	нет						
	ОБЩИЕ требования к зоне				Входные двери должны быть шириной не менее 1,2 м, на двери должен быть доводчик и ручка на всю ширину полотна , имеется порог, превышающий 0,025м отсутствует кнопка вызова сотрудников, отсутствует пандус	К, О, С,		

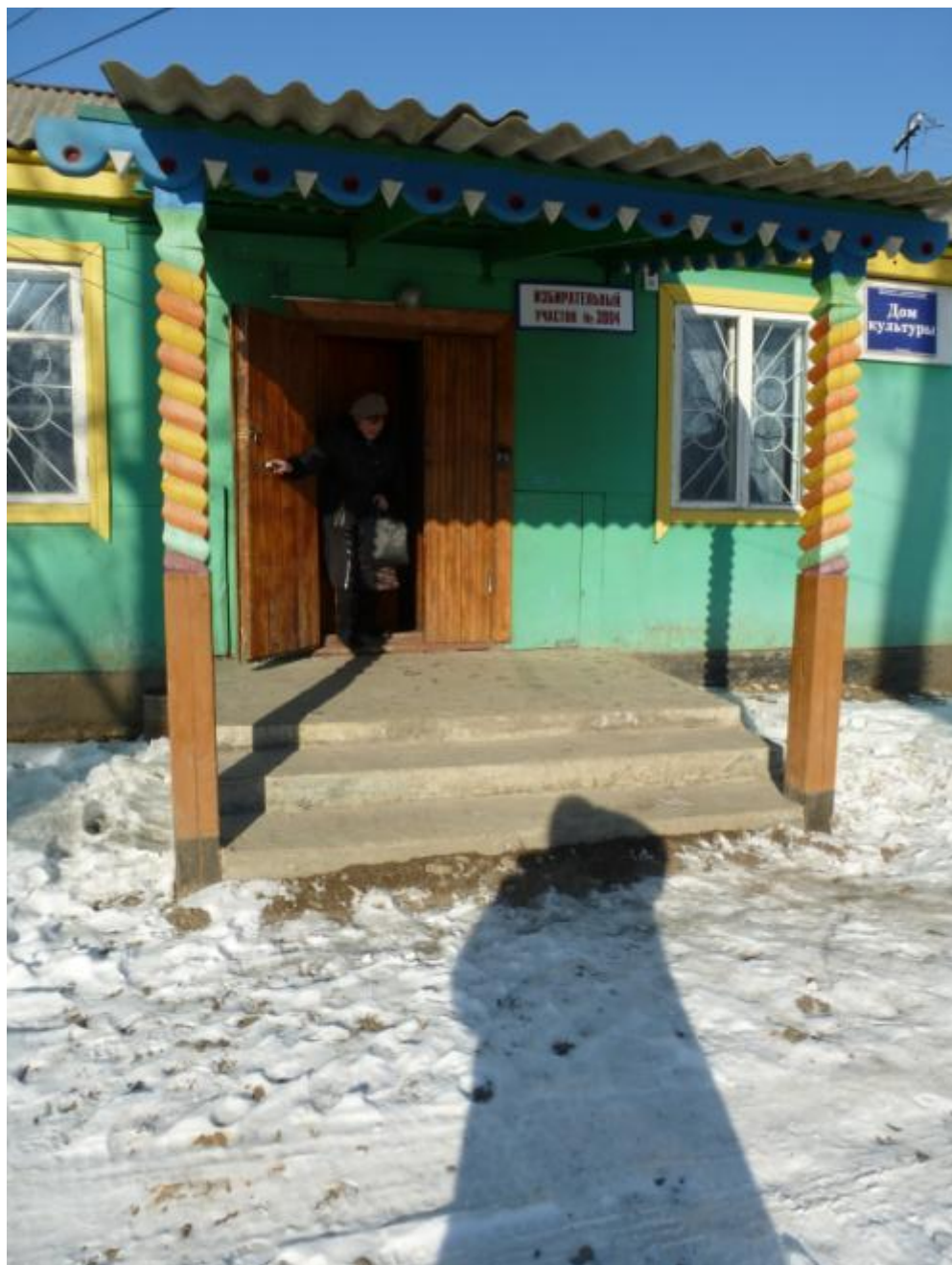
II Заключение по зоне:

Наименование структурно-функциональной зоны	Состояние доступности* (к пункту 3.4 Акта обследования ОСИ)	Приложение		Рекомендации по адаптации (вид работы)** к пункту 4.1 Акта обследования ОСИ
		№ на плане	№ фото	
Вход в здание	ДП-И (Г, У) ДУ (К,С, О)		3	Текущий и капитальный ремонт

* указывается: **ДП-В** - доступно полностью всем; **ДП-И** (К, О, С, Г, У) – доступно полностью избирательно (указать категории инвалидов); **ДЧ-В** - доступно частично всем; **ДЧ-И** (К, О, С, Г, У) – доступно частично избирательно (указать категории инвалидов); **ДУ** - доступно условно, **ВНД** - недоступно

**указывается один из вариантов: не нуждается; ремонт (текущий, капитальный); индивидуальное решение с ТСП; технические решения невозможны – организация альтернативной формы обслуживания

Комментарий к заключению: Нанести яркую контрастную маркировку и нескользящее покрытие на ступеньки, установить дверь шириной более 1,2 м с доводчиком и дверной ручкой на всю ширину полотна двери, с порогом, не превышающий 0,025м произвести монтаж кнопки вызова сотрудников, нанести контрастную маркировку на двери, нанести нескользящую поверхность на полы крыльца, произвести монтаж пандуса с уклоном не более 10 %.



I Результаты обследования:
3. Пути (путей) движения внутри здания (в т.ч. путей эвакуации)

Дом культуры,
с.Новороссия, ул.Первомайская , 35.
 Наименование объекта, адрес

№ п/п	Наименование функционально-планировочного элемента	Наличие элемента			Выявленные нарушения и замечания		Работы по адаптации объектов	
		есть/нет	№ на плане	№ фото	Содержание	Значимо для инвалида (категория)	Содержание	Виды работ
3.1	Коридор (вестибюль, зона ожидания, галерея, балкон)	нет						
3.2	Лестница (внутри здания)	нет						
3.3	Пандус (внутри здания)	нет						
3.4	Лифт пассажирский (или подъемник)	нет						
3.5	Дверь	есть			Не нанесена маркировка на полотна дверей, отсутствует доводчик на двери и ручка на всю ширину полотна, имеется порог, превышающий 0,025м	К,О,С	Установить две двери (входную в зал и дверь эвакуационного выхода) более 1,2 шириной, с доводчиками, ручками на всю ширину двери, порог не более 0,025 м. Нанести контрастную маркировку на дверь	КР
3.6	Пути эвакуации (в т.ч. зоны безопасности)	есть			На путях эвакуации отсутствует тактильная и визуальная информация, не нанесена маркировка на полотна дверей, отсутствует доводчик на двери и ручка на всю ширину полотна, имеется порог, превышающий 0,025м	С,К,О	Обозначить знаками и тактильной информацией, Установить двери более 1,2 шириной, доводчик, ручку на всю ширину двери, порог не более 0,025 м. Нанести контрастную маркировку на дверь	К.Р.

	ОБЩИЕ требования к зоне				Ширина пути движения в коридоре не менее 1,5 м, лестницы внутри здания не менее 1,35 м, двери не менее 0,9 м. помещения оснащены селекторной связью, автоматической пожарной сигнализацией	С,О,К		
--	-------------------------	--	--	--	--	-------	--	--

II Заключение по зоне:

Наименование структурно-функциональной зоны	Состояние доступности* (к пункту 3.4 Акта обследования ОСИ)	Приложение		Рекомендации по адаптации (вид работы)** к пункту 4.1 Акта обследования ОСИ
		№ на плане	№ фото	
Пути движения в внутри здания, в том числе эвакуационные	ДП-И (Г, У) ДУ (К,О,С)	2	4	Капитальный ремонт

* указывается: ДП-В - доступно полностью всем; ДП-И (К, О, С, Г, У) – доступно полностью избирательно (указать категории инвалидов); ДЧ-В - доступно частично всем; ДЧ-И (К, О, С, Г, У) – доступно частично избирательно (указать категории инвалидов); ДУ - доступно условно, ВНД - недоступно

**указывается один из вариантов: не нуждается; ремонт (текущий, капитальный); индивидуальное решение с ТСП; технические решения невозможны – организация альтернативной формы обслуживания

Комментарий к заключению: Требуется замена двух дверей в зрительном зале (входную дверь в зал и дверь эвакуационного выхода), т.к. ширина дверного проема менее 1,2 м, не нанесена маркировка на полотна дверей, отсутствует доводчик на двери и ручка на всю ширину полотна, имеется порог, превышающий 0,025м, обозначить знаками и тактильной информацией пути эвакуации.



I Результаты обследования:

4. Зоны целевого назначения здания (целевого посещения объекта)

Вариант I – зона обслуживания инвалидов

Дом культуры,

с.Новороссия, ул.Первомайская , 35.

Наименование объекта, адрес

№ п/п	Наименование функционально-планировочного элемента	Наличие элемента			Выявленные нарушения и замечания		Работы по адаптации объектов	
		есть/нет	№ на плане	№ фото	Содержание	Значимо для инвалида (категория)	Содержание	Виды работ
4.1	Кабинетная форма обслуживания	есть		6	Не выделены контрастным цветом дверные проемы, дверные ручки одного цвета с дверным полотном,	С	Замена ручек на контрастные по цвету с дверным полотном. Выделение контрастным цветом дверного проема,	Т.Р.
4.2	Зальная форма обслуживания	есть	2	5	Отсутствуют оборудованные индукционной петлей места, тактильные обозначения мест и путей следования для слепых	С, Г	Оборудовать индукционной петлей места для инвалидов, обозначить тактильной маркировкой места для инвалидов по зрению	ТР
4.3	Прилавочная форма обслуживания	нет						
4.4	Форма обслуживания с перемещением по маршруту	нет						
4.5	Кабина индивидуального обслуживания	нет						
	ОБЩИЕ требования к зоне				Наличие мест оборудованных индукционной петлей для обслуживания инвалидов по слуху, обозначение тактильной маркировкой пути следования	С, Г		

II Заключение по зоне:

Наименование структурно-функциональной зоны	Состояние доступности* (к пункту 3.4 Акта обследования ОСИ)	Приложение		Рекомендации по адаптации (вид работы)** к пункту 4.1 Акта обследования ОСИ
		№ на плане	№ фото	
Кабинетная форма обслуживания	ДП-И (О, К, , У) ДУ (С, Г)	2	5,6	текущий ремонт

* указывается: **ДП-В** - доступно полностью всем; **ДП-И** (К, О, С, Г, У) – доступно полностью избирательно (указать категории инвалидов); **ДЧ-В** - доступно частично всем; **ДЧ-И** (К, О, С, Г, У) – доступно частично избирательно (указать категории инвалидов); **ДУ** - доступно условно, **ВНД** - недоступно

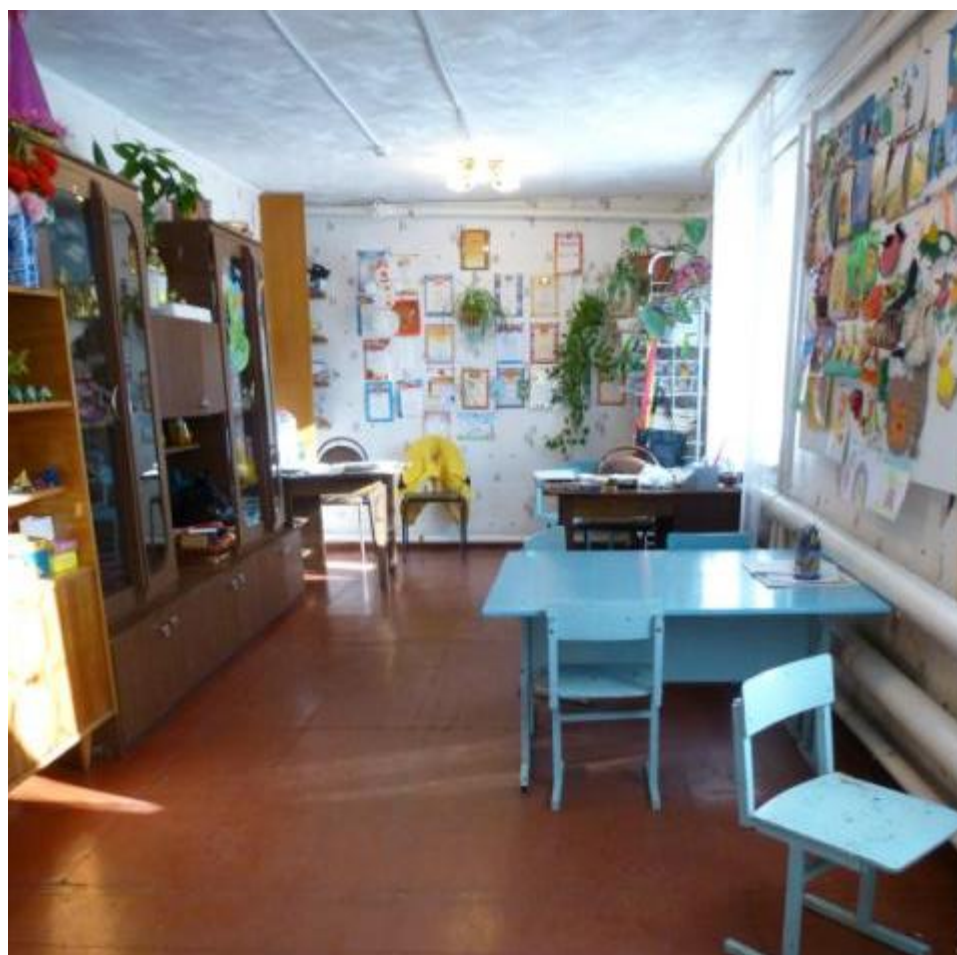
**указывается один из вариантов: не нуждается; ремонт (текущий, капитальный); индивидуальное решение с ТСР; технические решения невозможны – организация альтернативной формы обслуживания

Комментарий к заключению: для обеспечения доступа к зоне обслуживания для лиц с нарушениями зрения требуется замена ручек на контрастные по цвету с дверным полотном и выделение контрастным цветом дверного проема, обозначить тактильной маркировкой места для инвалидов по зрению, оборудовать индукционной петлей места для инвалидов по слуху.

Фото № 5



Фото №6



I Результаты обследования:

4. Зоны целевого назначения здания (целевого посещения объекта)

Вариант II – места приложения труда

Наименование функционально-планировочного элемента	Наличие элемента			Выявленные нарушения и замечания		Работы по адаптации объектов	
	есть/нет	№ на плане	№ фото	Содержание	Значимо для инвалида (категория)	Содержание	Виды работ
Место приложения труда	нет						

II Заключение по зоне:

Наименование структурно-функциональной зоны	Состояние доступности* (к пункту 3.4 Акта обследования ОСИ)	Приложение		Рекомендации по адаптации (вид работы)** к пункту 4.1 Акта обследования ОСИ
		№ на плане	№ фото	
нет	нет			

* указывается: **ДП-В** - доступно полностью всем; **ДП-И** (К, О, С, Г, У) – доступно полностью избирательно (указать категории инвалидов); **ДЧ-В** - доступно частично всем; **ДЧ-И** (К, О, С, Г, У) – доступно частично избирательно (указать категории инвалидов); **ДУ** - доступно условно, **ВНД** - недоступно

**указывается один из вариантов: не нуждается; ремонт (текущий, капитальный); индивидуальное решение с ТСР; технические решения невозможны – организация альтернативной формы обслуживания

Комментарий к заключению: не требуется

I Результаты обследования:

4. Зоны целевого назначения здания (целевого посещения объекта)

Вариант III – жилые помещения

Наименование функционально-планировочного элемента	Наличие элемента		Выявленные нарушения и замечания		Работы по адаптации объектов		
	есть/нет	№ на плане	№ фото	Содержание	Значимо для инвалида (категория)	Содержание	Виды работ
Жилые помещения	нет						

II Заключение по зоне:

Наименование структурно-функциональной зоны	Состояние доступности* (к пункту 3.4 Акта обследования ОСИ)	Приложение		Рекомендации по адаптации (вид работы)** к пункту 4.1 Акта обследования ОСИ
		№ на плане	№ фото	

* указывается: **ДП-В** - доступно полностью всем; **ДП-И** (К, О, С, Г, У) – доступно полностью избирательно (указать категории инвалидов); **ДЧ-В** - доступно частично всем; **ДЧ-И** (К, О, С, Г, У) – доступно частично избирательно (указать категории инвалидов); **ДУ** - доступно условно, **ВНД** - недоступно

**указывается один из вариантов: не нуждается; ремонт (текущий, капитальный); индивидуальное решение с ТСР; технические решения невозможны – организация альтернативной формы обслуживания

Комментарий к заключению: не требуется

I Результаты обследования:
5. Санитарно-гигиенических помещений

Дом культуры,
с.Новороссия, ул.Первомайская , 35.
Наименование объекта, адрес

№ п/п	Наименование функционально-планировочного элемента	Наличие элемента			Выявленные нарушения и замечания		Работы по адаптации объектов	
		есть/нет	№ на плане	№ фото	Содержание	Значимо для инвалида (категория)	Содержание	Виды работ
5.1	Туалетная комната	нет						
5.2	Душевая/ ванная комната	нет						
5.3	Бытовая комната (гардеробная)	нет						
	ОБЩИЕ требования к зоне							

II Заключение по зоне:

Наименование структурно-функциональной зоны	Состояние доступности* (к пункту 3.4 Акта обследования ОСИ)	Приложение		Рекомендации по адаптации (вид работы)** к пункту 4.1 Акта обследования ОСИ
		№ на плане	№ фото	
Туалетные комнаты				

* указывается: **ДП-В** - доступно полностью всем; **ДП-И** (К, О, С, Г, У) – доступно полностью избирательно (указать категории инвалидов); **ДЧ-В** - доступно частично всем; **ДЧ-И** (К, О, С, Г, У) – доступно частично избирательно (указать категории инвалидов); **ДУ** - доступно условно, **ВНД** - недоступно

**указывается один из вариантов: не нуждается; ремонт (текущий, капитальный); индивидуальное решение с ТСР; технические решения невозможны – организация альтернативной формы обслуживания

Комментарий к заключению: туалетная комната отсутствует

**I Результаты обследования:
6. Системы информации на объекте**

Дом культуры,
с.Новороссия, ул.Первомайская , 35.
Наименование объекта, адрес

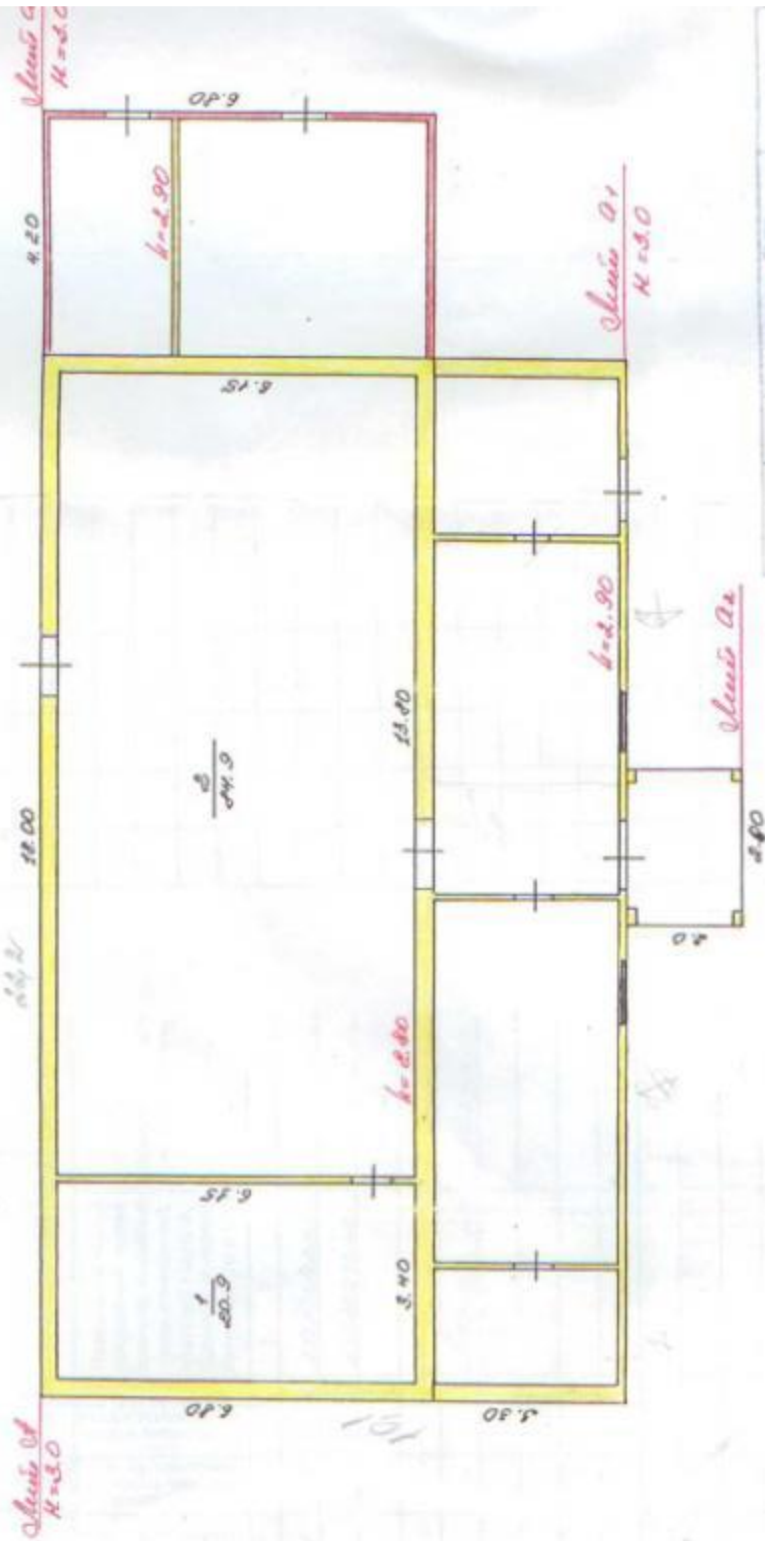
№ п/п	Наименование функционально-планировочного элемента	Наличие элемента			Выявленные нарушения и замечания		Работы по адаптации объектов	
		есть/нет	№ на плане	№ фото	Содержание	Значимо для инвалида (категория)	Содержание	Виды работ
6.1	Визуальные средства	есть			Не выявлено			
6.2	Акустические средства	есть			Не выявлено			
6.3	Тактильные средства	нет			Отсутствуют тактильные средства в местах движения и получения услуги	С	Разместить тактильные средства в местах движения и получения услуги	ТР
	ОБЩИЕ требования к зоне				Системы средств информации и сигнализации об опасности, размещаемые в помещениях, предназначенных для пребывания всех категорий инвалидов и на путях их движения, д.б. комплексными и предусматривать визуальную, звуковую и тактильную информацию с указанием движения и получения мест услуги.	С		

II Заключение по зоне:

Наименование структурно-функциональной зоны	Состояние доступности* (к пункту 3.4 Акта обследования ОСИ)	Приложение		Рекомендации по адаптации (вид работы)** к пункту 4.1 Акта обследования ОСИ
		№ на плане	№ фото	
Системы информации на объекте	ДП-И (К,О,У, Г) ДУ (С)		7,8	Текущий ремонт

Комментарий к заключению: помещения оснащены селекторной связью для оповещения об опасности при проведение запланированных мероприятий информации на объекте будет доступна для всех категорий инвалидов.





№ проекта	151	№ листа	10
Имя архитектора	Иванов И.И.	Имя инженера	Петров П.П.
Имя заказчика	ООО "Строительная компания"	Имя подрядчика	ООО "Строительная компания"
Имя проектирующей организации	ООО "Строительная компания"	Имя заказчика	ООО "Строительная компания"
Имя архитектора	Иванов И.И.	Имя инженера	Петров П.П.
Имя заказчика	ООО "Строительная компания"	Имя подрядчика	ООО "Строительная компания"
Имя проектирующей организации	ООО "Строительная компания"	Имя заказчика	ООО "Строительная компания"
Имя архитектора	Иванов И.И.	Имя инженера	Петров П.П.
Имя заказчика	ООО "Строительная компания"	Имя подрядчика	ООО "Строительная компания"
Имя проектирующей организации	ООО "Строительная компания"	Имя заказчика	ООО "Строительная компания"

18.09.2024
 И.И. Иванов
 П.П. Петров
 ООО "Строительная компания"