

УТВЕРЖДАЮ

Директор муниципального казенного
учреждения «Культурно-
информационный методический центр»
Шкотовского муниципального района



С.В.Колмакова
2016г.

ПАСПОРТ ДОСТУПНОСТИ
объекта социальной инфраструктуры (ОСИ)
№

1. Общие сведения об объекте

- 1.1. Наименование (вид) объекта Культурно-досуговой центр п.Новонежино
- 1.2. Адрес объекта п.Новонежино, ул.Авиаторов, д 10.
- 1.3. Сведения о размещении объекта:
- одноэтажное здание, 1040,1 кв. м;
- 1.4. Год постройки здания 1938 год, последнего капитального ремонта 2012 год (ремонт кровли, частичный ремонт помещений).
- 1.5. Дата предстоящих плановых ремонтных работ текущий -; капитальный - 2015 год.

сведения об организации, расположенной на объекте

- 1.6. Название организации (учреждения), (полное юридическое наименование – согласно Уставу, краткое наименование) муниципальное казенное учреждение «Культурно-информационный методический центр» Шкотовского муниципального района
- 1.7. Юридический адрес организации (учреждения) г. Большой Камень, ул. Гагарина, 21
- 1.8. Основание для пользования объектом договор оперативного управления
- 1.9. Форма собственности муниципальная
- 1.10. Территориальная принадлежность районная
- 1.11. Вышестоящая организация (наименование) Администрация Шкотовского района
- 1.12. Адрес вышестоящей организации, другие координаты г. Большой Камень, ул. Карла Маркса, 4, телефон: (42335) 5-12-60, , e-mail: shkot_mo@mail.ru.

2. Характеристика деятельности организации на объекте

- 2.1 Сфера деятельности организация досуга населения
- 2.2 Виды оказываемых услуг организация социально-значимых культурно-массовых мероприятий (фестивалей, праздников, конкурсов, ярмарок, выставок и др), направленных на сохранение, создание, популяризацию культурных ценностей, патриотическое воспитание, формирование высоких духовно-нравственных ценностей населения; мероприятий, приуроченных к празднованию государственных праздников, значимых и памятных дат.
- 2.3 Форма оказания услуг: на объекте, дистанционно (телефон)
- 2.4 Категории обслуживаемого населения по возрасту: все возрастные категории
- 2.5 Категории обслуживаемых инвалидов: инвалиды, передвигающиеся на коляске, инвалиды с нарушениями опорно-двигательного аппарата; нарушениями зрения, нарушениями слуха, нарушениями умственного развития
- 2.6 Плановая мощность: посещаемость (количество обслуживаемых в день), вместимость, пропускная способность до 200 человек.
- 2.7 Участие в исполнении ИПР инвалида, ребенка-инвалида (да)

3. Состояние доступности объекта

3.1 Путь следования к объекту пассажирским транспортом

(описать маршрут движения с использованием пассажирского транспорта)

Автобус по маршруту город Большой Камень – с.Анисимовка, остановка п.Новонежино(ходит 1 раз в день)

электропоезда до станции "Новонежино".

наличие адаптированного пассажирского транспорта к объекту отсутствует.

3.2 Путь к объекту от ближайшей остановки пассажирского транспорта:

3.2.1 расстояние до объекта от остановки транспорта: ближайшие остановки «Новонежино» – 300 м;

3.2.2 время движения (пешком) 5-10 мин;

3.2.3 наличие выделенного от проезжей части пешеходного пути (отсутствует);

3.2.4 Перекрестки: отсутствуют;

3.2.5 Информация на пути следования к объекту: нет;

3.2.6 Перепады высоты на пути: нет

Их обустройство для инвалидов на коляске: нет

3.3 Организация доступности объекта для инвалидов – форма обслуживания*

№№ п/п	Категория инвалидов (вид нарушения)	Вариант организации доступности объекта (формы обслуживания)*
1.	Все категории инвалидов и МГН	ДУ
	<i>в том числе инвалиды:</i>	
2	передвигающиеся на креслах-колясках	ДУ
3	с нарушениями опорно-двигательного аппарата	ДУ
4	с нарушениями зрения	ДУ
5	с нарушениями слуха	ДУ
6	с нарушениями умственного развития	ДУ

* - указывается один из вариантов: «А», «Б», «ДУ», «ВНД»:

«А» - доступность всех зон и помещений (универсальная);

«Б» - выделены для обслуживания инвалидов специальные участки и помещения;

«ДУ» - обеспечена условная доступность: помощь сотрудника организации, либо услуги предоставляются на дому или дистанционно;

«ВНД» - доступность не организована (временно недоступно).

3.4 Состояние доступности основных структурно-функциональных зон

№ п\п	Основные структурно-функциональные зоны	Состояние доступности, в том числе для основных категорий инвалидов**
1	Территория, прилегающая к зданию (участок)	ДП-И (Г, У); ДУ (К, С, О)
2	Вход (входы) в здание	ДВ-П
3	Путь (пути) движения внутри здания (в т.ч. пути эвакуации)	ДП-И (О, У, К); ДУ (С, Г)
4	Зона целевого назначения здания (целевого посещения объекта)	ДП-И (У, О, К); ДУ (Г, С)
5	Санитарно-гигиенические помещения	ДП-И (О, К, Г, У); ДУ (С)
6	Система информации и связи (на всех зонах)	ДП-И (К, О, У, Г) ДУ (С)
7	Пути движения к объекту (от остановки транспорта)	ДУ (С, К); ДП – И(О; Г; У)

** Указывается: ДП-В - доступно полностью всем; ДП-И (К, О, С, Г, У) – доступно полностью избирательно (указать категории инвалидов); ДЧ-В - доступно частично всем; ДЧ-И (К, О, С, Г, У) – доступно частично избирательно (указать категории инвалидов); ДУ - доступно условно, ВНД – временно недоступно

3.5. ИТОГОВОЕ ЗАКЛЮЧЕНИЕ о состоянии доступности ОСИ: ДУ (К, С Г, О У,) в связи с тем, необходимо обозначение парковочного места для инвалидов , установка дорожного знака, нет мест с индукционной петлей для инвалидов по слуху.

4. Управленческое решение

4.1. Рекомендации по адаптации основных структурных элементов объекта

№ № п/п	Основные структурно-функциональные зоны объекта	Рекомендации по адаптации объекта (вид работы)*
1	Территория, прилегающая к зданию (участок)	Текущий ремонт
2	Вход (входы) в здание	Текущий ремонт
3	Путь (пути) движения внутри здания (в т.ч. пути эвакуации)	Текущий ремонт
4	Зона целевого назначения здания (целевого посещения объекта)	Текущий ремонт
5	Санитарно-гигиенические помещения	Текущий ремонт
6	Система информации на объекте (на всех зонах)	Текущий ремонт
7	Пути движения к объекту (от остановки транспорта)	Капитальный ремонт
8	Все зоны и участки	Капитальный и текущий ремонт

* - указывается один из вариантов (видов работ): не нуждается; ремонт (текущий, капитальный); индивидуальное решение с ТСР; технические решения невозможны – организация альтернативной формы обслуживания

4.2. Период проведения работ по мере финансирования в рамках исполнения программы «Доступная среда 2013 - 2017 гг» (указывается наименование документа: программы, плана)

4.3 Ожидаемый результат (по состоянию доступности) после выполнения работ по адаптации доступность объекта для получения услуг для инвалидов и частичная для инвалидов(К)

Оценка результата исполнения программы, плана (по состоянию доступности) доступность объекта для получения услуг для инвалидов и частичная для инвалидов(К)

4.4. Для принятия решения требуется, не требуется (нужное подчеркнуть):

Согласование с вышестоящей организацией (собственником объекта);

4.4.5. согласование с общественными организациями инвалидов

Заключение уполномоченной организации о состоянии доступности объекта (наименование документа и выдавшей его организации, дата), не имеет.

4.5. Информация размещена (обновлена) на Карте доступности субъекта РФ _____
Администрация Приморского края, департамент труда и социального развития Приморского края, Доступная среда, учимся жить вместе.

(наименование сайта, портала)

5. Особые отметки

Паспорт сформирован на основании:

1. Анкеты (информации об объекте) от «28» 09 2016 г.,

2. Акта обследования объекта: акта № _____ от «28» 09 2016 г.

УТВЕРЖДАЮ

Директор муниципального казенного
учреждения «Культурно-
информационный методический центр»
Шкотовского муниципального района



С.В. Колмакова
С.В. Колмакова
«28» 09 2016г.

АНКЕТА
(информация об объекте социальной инфраструктуры)
К ПАСПОРТУ ДОСТУПНОСТИ ОСИ
№

1. Общие сведения об объекте

- 1.1. Наименование (вид) объекта Культурно-досуговый центр п. Новонежино
- 1.2. Адрес объекта п. Новонежино, ул. Авиаторов, д. 10.
- 1.3. Сведения о размещении объекта:
- одноэтажное здание, 1040,1 кв. м;
- 1.4. Год постройки здания 1938 год, последнего капитального ремонта 2012 год (ремонт кровли, частичный ремонт помещений).
- 1.5. Дата предстоящих плановых ремонтных работ: текущего - , капитального -2015 год

сведения об организации, расположенной на объекте

- 1.6. Название организации (учреждения), (полное юридическое наименование – согласно Уставу, краткое наименование) муниципальное казенное учреждение «Культурно-информационный методический центр» Шкотовского муниципального района
- 1.7. Юридический адрес организации (учреждения) г. Большой Камень, ул. Гагарина, 21
- 1.8. Основание для пользования объектом договор оперативного управления
- 1.9. Форма собственности муниципальная
- 1.10. Территориальная принадлежность районная
- 1.11. Вышестоящая организация (наименование) Администрация Шкотовского района
- 1.12. Адрес вышестоящей организации, другие координаты г. Большой Камень, ул. Карла Маркса, 4, телефон: (42335) 5-12-60, , e-mail: shkot_mo@mail.ru.

2. Характеристика деятельности организации на объекте

- 2.1 Сфера деятельности организация досуга населения
- 2.2 Виды оказываемых услуг организация социально-значимых культурно-массовых мероприятий (фестивалей, праздников, конкурсов, ярмарок, выставок и др), направленных на сохранение, создание, популяризацию культурных ценностей, патриотическое воспитание, формирование высоких духовно-нравственных ценностей населения; мероприятий, приуроченных к празднованию государственных праздников, значимых и памятных дат.
- 2.3 Форма оказания услуг: на объекте, дистанционно (интернет, телефон).
- 2.4 Категории обслуживаемого населения по возрасту: все возрастные категории
- 2.5 Категории обслуживаемых инвалидов: инвалиды, передвигающиеся на коляске, инвалиды с нарушениями опорно-двигательного аппарата; нарушениями зрения, нарушениями слуха, нарушениями умственного развития.
- 2.6 Плановая мощность: посещаемость (количество обслуживаемых в день), вместимость, пропускная способность до 200 человек.
- 2.7 Участие в исполнении ИПР инвалида, ребенка-инвалида (да).

3. Состояние доступности объекта для инвалидов и других маломобильных групп населения (МГН)

3.1 Путь следования к объекту пассажирским транспортом:

(описать маршрут движения с использованием пассажирского транспорта)

Автобус по маршруту город Большой Камень – с.Анисимовка, остановка п.Новонежино(ходит 1 раз в день)

электропоезда до станции "Новонежино".

наличие адаптированного пассажирского транспорта к объекту отсутствует.

3.2 Путь к объекту от ближайшей остановки пассажирского транспорта:

3.2.1 расстояние до объекта от остановки транспорта:

ближайшие остановки «Новонежино» – 300 м;

3.2.2 время движения (пешком) 5-10 мин;

3.2.3 наличие выделенного от проезжей части пешеходного пути (отсутствует);

3.2.4 Перекрестки: отсутствуют;

3.2.5 Информация на пути следования к объекту: нет;

3.2.6 Перепады высоты на пути: нет

Их обустройство для инвалидов на коляске: нет

3.3 Вариант организации доступности ОСИ (формы обслуживания)* с учетом СП 35-101-2001

№№ п/п	Категория инвалидов (вид нарушения)	Вариант организации доступности объекта
1.	Все категории инвалидов и МГН	ДУ
	<i>в том числе инвалиды:</i>	
2	передвигающиеся на креслах-колясках	ДУ
3	с нарушениями опорно-двигательного аппарата	ДУ
4	с нарушениями зрения	ДУ
5	с нарушениями слуха	ДУ
6	с нарушениями умственного развития	ДУ

* - указывается один из вариантов: «А», «Б», «ДУ», «ВНД»:

«А» - доступность всех зон и помещений (универсальная);

«Б» - выделены для обслуживания инвалидов специальные участки и помещения;

«ДУ» - обеспечена условная доступность: помощь сотрудника организации, либо услуги предоставляются на дому или дистанционно;

«ВНД» - доступность не организована (временно недоступно).

4. Управленческое решение (предложения по адаптации основных структурных элементов объекта)

№ п/п	Основные структурно-функциональные зоны объекта	Рекомендации по адаптации объекта (вид работы)*
1	Территория, прилегающая к зданию (участок)	Текущий ремонт
2	Вход (входы) в здание	Текущий ремонт
3	Путь (пути) движения внутри здания (в т.ч. пути эвакуации)	Текущий ремонт
4	Зона целевого назначения (целевого посещения объекта)	Текущий ремонт
5	Санитарно-гигиенические помещения	Текущий ремонт
6	Система информации на объекте (на всех зонах)	Текущий ремонт
7	Пути движения к объекту (от остановки транспорта)	Капитальный ремонт
8.	Все зоны и участки	Капитальный и текущий ремонт

*- указывается один из вариантов (видов работ): не пуждается; ремонт (текущий, капитальный); индивидуальное решение с ТСП; технические решения невозможны – организация альтернативной формы обслуживания

Размещение информации на Карте доступности субъекта РФ согласовано

Колмакова С.В. директор МКУ «КИМЦ» ШМР тел:(42335)55310

(подпись, Ф.И.О., должность; координаты для связи уполномоченного представителя объекта)

УТВЕРЖДАЮ

Директор муниципального казенного
учреждения «Культурно-
информационный методический центр»
Шкотовского муниципального района



С.В. Колмакова
С.В. Колмакова
2016г.

АКТ ОБСЛЕДОВАНИЯ
объекта социальной инфраструктуры
К ПАСПОРТУ ДОСТУПНОСТИ ОСИ
№ _____

п.Новонежино Шкотовского муниципального района

«___» _____ 2016 г.

Наименование территориального
образования субъекта РФ

1. Общие сведения об объекте

- 1.1. Наименование (вид) объекта Культурно-досуговый центр п.Новонежино
- 1.2. Адрес объекта п.Новонежино, ул.Авиаторов, д.10.
- 1.3. Сведения о размещении объекта:
 - одноэтажное здание , 1040,1 кв. м;
 - наличие прилегающего земельного участка (да, нет); 200,00 кв. м.
- 1.4. Год постройки здания 1938, последнего капитального ремонта 2012 год (ремонт кровли, частичный ремонт помещений).
- 1.5. Дата предстоящих плановых ремонтных работ: текущего - , капитального -2015 год
- 1.6. Название организации (учреждения), (полное юридическое наименование – согласно Уставу, краткое наименование) муниципальное казенное учреждение «Культурно-информационный методический центр» Шкотовского муниципального района МКУ «КИМЦ» ШМР.
- 1.7. Юридический адрес организации (учреждения) г.Большой Камень , ул.Гагарина, 21.

2. Характеристика деятельности организации на объекте

Дополнительная информация

Структурные подразделения учреждения предоставляют следующие государственные услуги:

организация социально-значимых культурно-массовых мероприятий (фестивалей, праздников, конкурсов, ярмарок, выставок и др), направленных на сохранение, создание, популяризацию культурных ценностей, патриотическое воспитание, формирование высоких духовно-нравственных ценностей населения; мероприятий, приуроченных к празднованию государственных праздников, значимых и памятных дат.

3. Состояние доступности объекта

3.1 Путь следования к объекту пассажирским транспортом

(описать маршрут движения с использованием пассажирского транспорта)

Автобусе по маршруту город Большой Камень – с.Анисимовка, остановка п.Новонежино(ходит 1 раз в день)

электропоезда до станции "Новонежино".

наличие адаптированного пассажирского транспорта к объекту не имеется.

3.2 Путь к объекту от ближайшей остановки пассажирского транспорта:

3.2.1 расстояние до объекта от остановки транспорта: ближайшие остановки «Новонежино» – 300 м;

3.2.2 время движения (пешком) 5-10 мин;

- 3.2.2 время движения (пешком) 5-10 мин;
- 3.2.3 наличие выделенного от проезжей части пешеходного пути (*отсутствует*);
- 3.2.4 Перекрестки: *отсутствуют*;
- 3.2.5 Информация на пути следования к объекту: *нет*;
- 3.2.6 Перепады высоты на пути: *нет* (описать $_$)
Их обустройство для инвалидов на коляске: *нет*,

3.3 Организация доступности объекта для инвалидов – форма обслуживания

№№ п/п	Категория инвалидов (вид нарушения)	Вариант организации доступности объекта (формы обслуживания)*
1.	Все категории инвалидов и МГН	ДУ
	<i>в том числе инвалиды:</i>	
2	передвигающиеся на креслах-колясках	ДУ
3	с нарушениями опорно-двигательного аппарата	ДУ
4	с нарушениями зрения	ДУ
5	с нарушениями слуха	ДУ
6	с нарушениями умственного развития	ДУ

* - указывается один из вариантов: «А», «Б», «ДУ», «ВНД»

«А» - доступность всех зон и помещений (универсальная);

«Б» - выделены для обслуживания инвалидов специальные участки и помещения;

«ДУ» - обеспечена условная доступность: помощь сотрудника организации, либо услуги предоставляются на дому или дистанционно;

«ВНД» - доступность не организована (временно недоступно).

3.4 Состояние доступности основных структурно-функциональных зон

№ № п/п	Основные структурно- функциональные зоны	Состояние доступности, в том числе для основных категорий инвалидов**	Приложение	
			№ на плане	№ фото
1	Территория, прилегающая к зданию (участок)	ДП-И (Г, У); ДУ (К, С, О)		1,2
2	Вход (входы) в здание	ДВ-П		3,4,5
3	Путь (пути) движения внутри здания (в т.ч. пути эвакуации)	ДП-И (О, У, К); ДУ (С, Г)	1,14,18	6,7,8
4	Зона целевого назначения здания (целевого посещения объекта)	ДП-И (У, О, К); ДУ (Г, С)	5,6,8, 14	9,10,11
5	Санитарно-гигиенические помещения	ДП-И (О, К, Г, У); ДУ (С)	7	12,13
6	Система информации и связи (на всех зонах)	ДП-И (К,О,У, Г) ДУ (С)		14
7	Пути движения к объекту (от остановки транспорта)	ДУ (С, К); ДП – И(О; Г; У)		

** Указывается: ДП-В - доступно полностью всем; ДП-И (К, О, С, Г, У) – доступно полностью избирательно (указать категории инвалидов); ДЧ-В - доступно частично всем; ДЧ-И (К, О, С, Г, У) – доступно частично избирательно (указать категории инвалидов); ДУ - доступно условно, ВНД - недоступно

3.5. ИТОГОВОЕ ЗАКЛЮЧЕНИЕ о состоянии доступности: ОСИ
ДП-И (К, Г, О У,) ДУ (С) в связи с тем, необходимо обозначение парковочного места для инвалидов ,
установка дорожного знака, нет мест с индукционной петлей для инвалидов по слуху.

4. Управленческое решение (проект)

4.1. Рекомендации по адаптации основных структурных элементов объекта:

№ № п \п	Основные структурно-функциональные зоны объекта	Рекомендации по адаптации объекта (вид работы)*
1	Территория, прилегающая к зданию (участок)	Текущий ремонт
2	Вход (входы) в здание	Текущий ремонт
3	Путь (пути) движения внутри здания (в т.ч. пути эвакуации)	Текущий ремонт
4	Зона целевого назначения здания (целевого посещения объекта)	Текущий ремонт
5	Санитарно-гигиенические помещения	Текущий ремонт
6	Система информации на объекте (на всех зонах)	Текущий ремонт
7	Пути движения к объекту (от остановки транспорта)	Капитальный ремонт
8.	Все зоны и участки	Капитальный и текущий ремонт

*- указывается один из вариантов (видов работ): не нуждается; ремонт (текущий, капитальный);; технические решения невозможны – организация альтернативной формы обслуживания

4.2. Период проведения работ по мере финансирования в рамках исполнения программы «Доступная среда 2013 - 2017 гг»

(указывается наименование документа: программы, плана)

4.3 Ожидаемый результат (по состоянию доступности) после выполнения работ по адаптации доступность объекта для получения услуг для инвалидов и частичная для инвалидов(К)

Оценка результата исполнения программы, плана (по состоянию доступности) ДП-И (О, Г, С, У)

4.4. Для принятия решения требуется, не требуется (нужное подчеркнуть):

4.4.1. согласование администрация Шкотовского муниципального района

4.4.2. согласование работ с надзорными органами (в сфере проектирования и строительства, архитектуры, охраны памятников, другое - указать) не требуется

4.4.3. техническая экспертиза; разработка проектно-сметной документации не требуется;

4.4.4. согласование с вышестоящей организацией (собственником объекта);

4.4.5. согласование с общественными организациями инвалидов _____;

4.4.6. другое _____

ЗаклЮчения уполномоченной организации о состоянии доступности объекта (наименование документа и выдавшей его организации, дата), не имеем

4.7. Информация может быть размещена (обновлена) на Карте доступности субъекта РФ
Администрация Приморского края, департамент труда и социального развития Приморского края, Доступная среда, учимся жить вместе.

(наименование сайта, портала)

5. Особые отметки

ПРИЛОЖЕНИЯ:

Результаты обследования:

- | | |
|--|----------------|
| 1. Территории, прилегающей к объекту | на <u>2</u> л. |
| 2. Входа (входов) в здание | на <u>1</u> л. |
| 3. Путей движения в здании | на <u>2</u> л. |
| 4. Зоны целевого назначения объекта | на <u>2</u> л. |
| 5. Санитарно-гигиенических помещений | на <u>1</u> л. |
| 6. Системы информации (и связи) на объекте | на <u>1</u> л. |

Результаты фотофиксации на объекте Дом культуры на 13 л.
Поэтажные планы, технический паспорт БТИ на нежилое помещение, на 1 л.
Другое (в том числе дополнительная информация о путях движения к объекту)

Председатель
рабочей группы

Директор МКУ «КИМЦ» ШМР
Колмакова С.В.
(Должность, Ф.И.О.)


(Подпись)

Члены рабочей группы:

Начальник отдела архитектуры, капитального
Строительства и ремонта ШМР
Цейко Н.А.
(Должность, Ф.И.О.)


(Подпись)

Специалист по вопросам здравоохранения
муниципального казенного учреждения
«Хозяйственное управление администрации» ШМР
Фомичева Л.И.
(Должность, Ф.И.О.)


(Подпись)

Инженер МКУ «КИМЦ» ШМР
Шагило Н.М.
(Должность, Ф.И.О.)


(Подпись)

Начальник отделения учета выплат и реализации
Социальных программ по городскому округу
Большой Камень и Шкотовскому муниципальному
Району департамента социального развития ПК
Кирюшкина С.Л.
(Должность, Ф.И.О.)


(Подпись)

в том числе:

представители общественных
организаций инвалидов

председатель общества инвалидов
Шкотовского района
Семеник Н.П.
(Должность, Ф.И.О.)


(Подпись)

I Результаты обследования:
1. Территории, прилегающей к зданию (участка)

Культурно-досуговый центр,
п. Новонежино, ул. Авиаторов, 10.
 Наименование объекта, адрес

№ п/п	Наименование функционально-планировочного элемента	Наличие элемента			Выявленные нарушения и замечания		Работы по адаптации объектов	
		есть/нет	№ на плане	№ фото	Содержание	Значимо для инвалида (категория)	Содержание	Виды работ
1.1	Вход (входы) на территорию	есть		1	Не выявлено			
1.2	Путь (пути) движения на территории	есть		2	Отсутствуют тактильные плитки	С	Установить тактильные плитки	ТР
1.3	Лестница (наружная)	нет						
1.4	Пандус (наружный)	нет						
1.5	Автостоянка и парковка	есть		2	Не обозначены контуры парковочного места, нет знака обозначающего место парковки транспорта инвалидов.	К, О	Нанести контуры парковочного места, установить дорожный знак	ТР
	ОБЩИЕ требования к зоне				Выделить хотя бы одно парковочное место для транспорта инвалидов на расстоянии не более 50 м от входа в здание, нет тактильных плиток, отсутствует знак.	К, О, С		

II Заключение по зоне:

Наименование структурно-функциональной зоны	Состояние доступности* (к пункту 3.4 Акта обследования ОСИ)	Приложение		Рекомендации по адаптации (вид работы)** к пункту 4.1 Акта обследования ОСИ
		№ на плане	№ фото	
Территория прилегающая к зданию	ДП-И(Г,У) ДУ (К,С,О)		1, 2	текущий ремонт

* указывается: ДП-В - доступно полностью всем; ДП-И (К, О, С, Г, У) – доступно полностью избирательно (указать категории инвалидов); ДЧ-В - доступно частично всем; ДЧ-И (К, О, С, Г, У) – доступно частично избирательно (указать категории инвалидов); ДУ - доступно условно, ВНД - недоступно

**указывается один из вариантов: не нуждается; ремонт (текущий, капитальный); индивидуальное решение с ТСР; технические решения невозможны – организация альтернативной формы обслуживания

Комментарий к заключению: требуется нанесение контуров парковочного места, установка дорожного знака обозначающего парковку для инвалидов, установить тактильные плитки.



Фото № 2



I Результаты обследования:

2. Входа (входов) в здание

Культурно-досуговый центр,
п. Новонежино, ул. Авиаторов, 10.

Наименование объекта, адрес

№ п/п	Наименование функционально-планировочного элемента	Наличие элемента			Выявленные нарушения и замечания		Работы по адаптации объектов	
		есть/нет	№ на плане	№ фото	Содержание	Значимо для инвалида (категория)	Содержание	Виды работ
2.1	Лестница (наружная)	нет						
2.2	Пандус (наружный)	нет						
2.3	Входная площадка (перед дверью)	есть		3	Не выявлено			
2.4	Дверь (входная)	есть		4, 5	Не выявлено			
2.5	Тамбур	нет						
	ОБЩИЕ требования к зоне				Не выявлено			

II Заключение по зоне:

Наименование структурно-функциональной зоны	Состояние доступности* (к пункту 3.4 Акта обследования ОСИ)	Приложение		Рекомендации по адаптации (вид работы)** к пункту 4.1 Акта обследования ОСИ
		№ на плане	№ фото	
Вход в здание	ДП-В		3, 4, 5	

* указывается: **ДП-В** - доступно полностью всем; **ДП-И** (К, О, С, Г, У) – доступно полностью избирательно (указать категории инвалидов); **ДЧ-В** - доступно частично всем; **ДЧ-И** (К, О, С, Г, У) – доступно частично избирательно (указать категории инвалидов); **ДУ** - доступно условно, **ВНД** - недоступно

**указывается один из вариантов: не нуждается; ремонт (текущий, капитальный); индивидуальное решение с ТСР; технические решения невозможны – организация альтернативной формы обслуживания

Комментарий к заключению: не выявлено.

Фото № 4



Фото № 5





I Результаты обследования:
3. Пути (путей) движения внутри здания (в т.ч. путей эвакуации)

Культурно-досуговый центр,
п.Новонежино, ул.Авиаторов, 10.
 Наименование объекта, адрес

№ п/п	Наименование функционально-планировочного элемента	Наличие элемента			Выявленные нарушения и замечания		Работы по адаптации объектов	
		есть/нет	№ на плане	№ фото	Содержание	Значимо для инвалида (категория)	Содержание	Виды работ
3.1	Коридор (вестибюль, зона ожидания, галерея, балкон)	есть	18	6, 8	Отсутствуют места с индукционной петлей для инвалидов по слуху	Г	Оборудовать места с индукционной петлей для инвалидов по слуху	ТР
3.2	Лестница (внутри здания)	нет						
3.3	Пандус (внутри здания)	нет						
3.4	Лифт пассажирский (или подъемник)	нет						
3.5	Дверь	нет						
3.6	Пути эвакуации (в т.ч. зоны безопасности)	есть	1,14	7	На путях эвакуации отсутствует тактильная информация на путях эвакуации	Г,С	Обозначить знаками и тактильной информацией	Т.Р.
	ОБЩИЕ требования к зоне				Оснастить тактильной информацией	С,Г,		

II Заключение по зоне:

Наименование структурно-функциональной зоны	Состояние доступности* (к пункту 3.4 Акта обследования ОСИ)	Приложение		Рекомендации по адаптации (вид работы)** к пункту 4.1 Акта обследования ОСИ
		№ на плане	№ фото	
Пути движения в внутри здания, в том числе эвакуационные	ДП-И (У, К, О) ДУ (Г, С)	1, 14, 18	6, 7, 8	Текущий ремонт

* указывается: ДП-В - доступно полностью всем; ДП-И (К, О, С, Г, У) – доступно полностью избирательно (указать категории инвалидов); ДЧ-В - доступно частично всем; ДЧ-И (К, О, С, Г, У) – доступно частично избирательно (указать категории инвалидов); ДУ - доступно условно, ВНД - недоступно

**указывается один из вариантов: не нуждается; ремонт (текущий, капитальный); индивидуальное решение с ТСР; технические решения невозможны – организация альтернативной формы обслуживания

Комментарий к заключению: нет мест с индукционной петлей для инвалидов по слуху, обозначить знаками и тактильной информацией пути эвакуации.





I Результаты обследования:

4. Зоны целевого назначения здания (целевого посещения объекта)

Вариант I – зона обслуживания инвалидов

Культурно-досуговый центр.
п.Новожежино, ул.Авиаторов, 10.

Наименование объекта, адрес

№ п/п	Наименование функционально-планировочного элемента	Наличие элемента			Выявленные нарушения и замечания		Работы по адаптации объектов	
		есть/нет	№ на плане	№ фото	Содержание	Значимо для инвалида (категория)	Содержание	Виды работ
4.1	Кабинетная форма обслуживания	есть	5,6,8	9	Не выделены контрастным цветом дверные проемы, дверные ручки одного цвета с дверным полотном,	С	Замена ручек на контрастные по цвету с дверным полотном. Выделение контрастным цветом дверного проема,	Т.Р.
4.2	Зальная форма обслуживания (зрительный зал)	есть	14	10, 11	Отсутствуют оборудованные индукционной петлей места, тактильные обозначения мест и путей следования для слепых	С, Г	Оборудовать индукционной петлей места для инвалидов, обозначить тактильной маркировкой места для инвалидов по зрению	ТР
4.3	Прилавочная форма обслуживания	нет						
4.4	Форма обслуживания с перемещением по маршруту	нет						
4.5	Кабина индивидуального обслуживания	нет						
	ОБЩИЕ требования к зоне				Наличие мест оборудованных индукционной петлей для обслуживания инвалидов по слуху, обозначение тактильной маркировкой пути следования	С, Г		

II Заключение по зоне:

Наименование структурно-функциональной зоны	Состояние доступности* (к пункту 3.4 Акта обследования ОСИ)	Приложение		Рекомендации по адаптации (вид работы)** к пункту 4.1 Акта обследования ОСИ
		№ на плане	№ фото	
Кабинетная форма обслуживания	ДП-И (О, К, У); ДУ (Г, С)	5,6,8,14	9, 10, 11	Текущий ремонт

* указывается: **ДП-В** - доступно полностью всем; **ДП-И** (К, О, С, Г, У) – доступно полностью избирательно (указать категории инвалидов); **ДЧ-В** - доступно частично всем; **ДЧ-И** (К, О, С, Г, У) – доступно частично избирательно (указать категории инвалидов); **ДУ** - доступно условно, **ВНД** - недоступно

**указывается один из вариантов: не нуждается; ремонт (текущий, капитальный); индивидуальное решение с ТСР; технические решения невозможны – организация альтернативной формы обслуживания

Комментарий к заключению: для обеспечения доступа к зоне обслуживания для лиц с нарушениями зрения требуется замена ручек на контрастные по цвету с дверным полотном и выделение контрастным цветом дверного проема, обозначить тактильной маркировкой места для инвалидов по зрению, Отсутствуют оборудованные индукционной петлей места.





Φοτο № 11



I Результаты обследования:

4. Зоны целевого назначения здания (целевого посещения объекта)

Вариант II – места приложения труда

Наименование функционально-планировочного элемента	Наличие элемента			Выявленные нарушения и замечания		Работы по адаптации объектов	
	есть/нет	№ на плане	№ фото	Содержание	Значимо для инвалида (категория)	Содержание	Виды работ
Место приложения труда	нет						

II Заключение по зоне:

Наименование структурно-функциональной зоны	Состояние доступности* (к пункту 3.4 Акта обследования ОСИ)	Приложение		Рекомендации по адаптации (вид работы)** к пункту 4.1 Акта обследования ОСИ
		№ на плане	№ фото	
нет	нет			

* указывается: **ДП-В** - доступно полностью всем; **ДП-И** (К, О, С, Г, У) – доступно полностью избирательно (указать категории инвалидов); **ДЧ-В** - доступно частично всем; **ДЧ-И** (К, О, С, Г, У) – доступно частично избирательно (указать категории инвалидов); **ДУ** - доступно условно, **ВНД** - недоступно

**указывается один из вариантов: не нуждается; ремонт (текущий, капитальный); индивидуальное решение с ТСР; технические решения невозможны – организация альтернативной формы обслуживания

Комментарий к заключению: не требуется

I Результаты обследования:

4. Зоны целевого назначения здания (целевого посещения объекта) Вариант III – жилые помещения

Наименование функционально-планировочного элемента	Наличие элемента			Выявленные нарушения и замечания		Работы по адаптации объектов	
	есть/нет	№ на плане	№ фото	Содержание	Значимо для инвалида (категория)	Содержание	Виды работ
Жилые помещения	нет						

II Заключение по зоне:

Наименование структурно-функциональной зоны	Состояние доступности* (к пункту 3.4 Акта обследования ОСИ)	Приложение		Рекомендации по адаптации (вид работы)** к пункту 4.1 Акта обследования ОСИ
		№ на плане	№ фото	

* указывается: **ДП-В** - доступно полностью всем; **ДП-И** (К, О, С, Г, У) – доступно полностью избирательно (указать категории инвалидов); **ДЧ-В** - доступно частично всем; **ДЧ-И** (К, О, С, Г, У) – доступно частично избирательно (указать категории инвалидов); **ДУ** - доступно условно, **ВНД** - недоступно

**указывается один из вариантов: не нуждается; ремонт (текущий, капитальный); индивидуальное решение с ТСР; технические решения невозможны – организация альтернативной формы обслуживания

Комментарий к заключению: не требуется

I Результаты обследования:
5. Санитарно-гигиенических помещений

Культурно-досуговый центр,
п. Новонежино, ул. Авиаторов, 10.
 Наименование объекта, адрес

№ п/п	Наименование функционально-планировочного элемента	Наличие элемента			Выявленные нарушения и замечания		Работы по адаптации объектов	
		есть/нет	№ на плане	№ фото	Содержание	Значимо для инвалида (категория)	Содержание	Виды работ
5.1	Туалетная комната	есть	7	12, 13	Отсутствует тактильная маркировка путей следования	С	Установить тактильную маркировку	ТР
5.2	Душевая/ ванная комната	нет						
5.3	Бытовая комната (гардеробная)	нет						
	ОБЩИЕ требования к зоне				Отсутствует тактильная маркировка путей следования	С		

II Заключение по зоне:

Наименование структурно-функциональной зоны	Состояние доступности* (к пункту 3.4 Акта обследования ОСИ)	Приложение		Рекомендации по адаптации (вид работы)** к пункту 4.1 Акта обследования ОСИ
		№ на плане	№ фото	
Туалетные комнаты	ДП-И(К, Г, О, У)ДУ (С)	7	12,13	Текущий ремонт

* указывается: **ДП-В** - доступно полностью всем; **ДП-И** (К, О, С, Г, У) – доступно полностью избирательно (указать категории инвалидов); **ДЧ-В** - доступно частично всем; **ДЧ-И** (К, О, С, Г, У) – доступно частично избирательно (указать категории инвалидов); **ДУ** - доступно условно, **ВНД** - недоступно

**указывается один из вариантов: не нуждается; ремонт (текущий, капитальный); индивидуальное решение с ТСР; технические решения невозможны – организация альтернативной формы обслуживания

Комментарий к заключению: Отсутствует тактильная маркировка путей следования .





**I Результаты обследования:
6. Системы информации на объекте**

Культурно-досуговый центр,
п. Новонежино, ул. Авиаторов, 10.
Наименование объекта, адрес

№ п/п	Наименование функционально-планировочного элемента	Наличие элемента			Выявленные нарушения и замечания		Работы по адаптации объектов	
		есть/нет	№ на плане	№ фото	Содержание	Значимо для инвалида (категория)	Содержание	Виды работ
6.1	Визуальные средства	нет		14, 15, 16	Не выявлено			
6.2	Акустические средства	есть			Не выявлено			
6.3	Тактильные средства	нет			Отсутствуют тактильные средства в местах движения и получения услуги	С	Разместить тактильные средства в местах движения и получения услуги	ТР
	ОБЩИЕ требования к зоне			14, 15, 16	Установить тактильную информацию с указанием движения и получения мест услуги.	С		

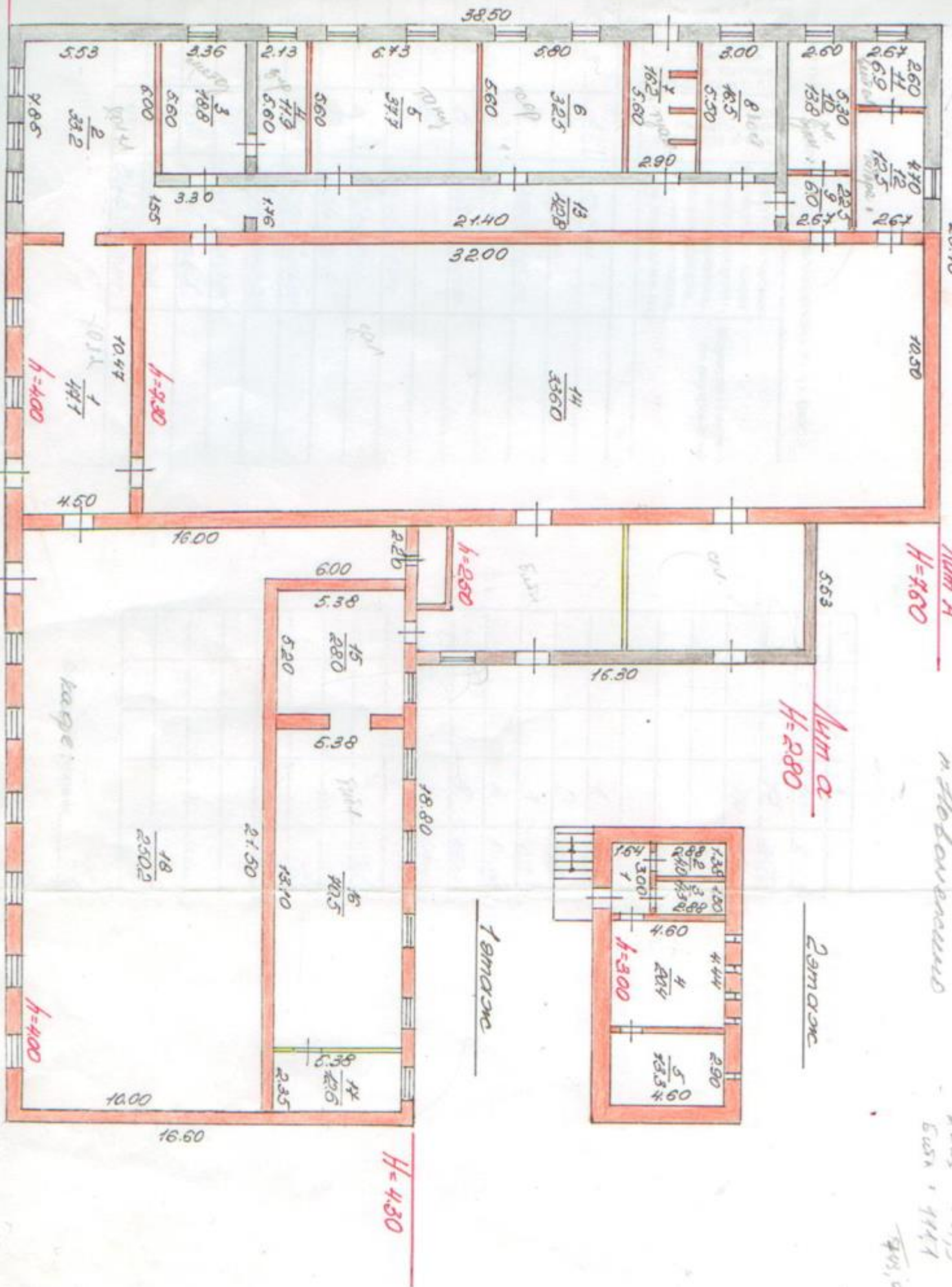
II Заключение по зоне:

Наименование структурно-функциональной зоны	Состояние доступности* (к пункту 3.4 Акта обследования ОСИ)	Приложение		Рекомендации по адаптации (вид работы)** к пункту 4.1 Акта обследования ОСИ
		№ на плане	№ фото	
Системы информации на объекте	ДП-И (К,О,У, Г) ДУ (С)		14	Текущий ремонт

Комментарий к заключению: при проведении запланированных мероприятий информации на объекте будет доступна для всех категорий инвалидов.

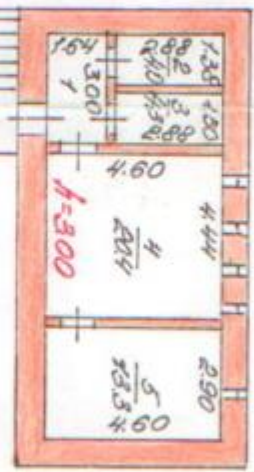






Лит А
 H=960

Лит а
 H=280



Эмгак

H=430

Урагы
 и тобоуруулуу

УЛОЭ - 634,9
 652,1 + 111,1
 763,0

748,0