

УТВЕРЖДАЮ

Директор муниципального казенного учреждения «Культурно-информационный методический центр» Шкотовского муниципального района



С.В.Колмакова

2016г.

ПАСПОРТ ДОСТУПНОСТИ
объекта социальной инфраструктуры (ОСИ)
№

1. Общие сведения об объекте

- 1.1. Наименование (вид) объекта районный Дом культуры пгт.Смоляниново
- 1.2. Адрес объекта пгт.Смоляниново, ул.Маяковского, д 15
- 1.3. Сведения о размещении объекта:
- двухэтажное здание , 845,1 кв. м.
- 1.4. Год постройки здания 1984 год, последнего капитального ремонта 2010 год.
- 1.5. Дата предстоящих плановых ремонтных работ текущий -; капитальный - .

сведения об организации, расположенной на объекте

- 1.6. Название организации (учреждения), (полное юридическое наименование – согласно Уставу, краткое наименование) муниципальное казенное учреждение «Культурно-информационный методический центр» Шкотовского муниципального района
- 1.7. Юридический адрес организации (учреждения) г. Большой Камень, ул. Гагарина, 21
- 1.8. Основание для пользования объектом договор оперативного управления
- 1.9. Форма собственности муниципальная
- 1.10. Территориальная принадлежность районная
- 1.11. Вышестоящая организация (наименование) Администрация Шкотовского района
- 1.12. Адрес вышестоящей организации, другие координаты г. Большой Камень, ул. Карла Маркса, 4, телефон: (42335) 5-12-60, , e-mail: shkot_mo@mail.ru.

2. Характеристика деятельности организации на объекте

- 2.1 Сфера деятельности организация досуга населения
- 2.2 Виды оказываемых услуг организация социально-значимых культурно-массовых мероприятий (фестивалей, праздников, конкурсов, ярмарок, выставок и др), направленных на сохранение, создание, популизацию культурных ценностей, патриотическое воспитание, формирование высоких духовно-нравственных ценностей населения; мероприятий, приуроченных к празднованию государственных праздников, значимых и памятных дат.
- 2.3 Форма оказания услуг: на объекте, дистанционно (телефон)
- 2.4 Категории обслуживаемого населения по возрасту: все возрастные категории
- 2.5 Категории обслуживаемых инвалидов: инвалиды, передвигающиеся на коляске, инвалиды с нарушениями опорно-двигательного аппарата; нарушениями зрения, нарушениями слуха, нарушениями умственного развития
- 2.6 Плановая мощность: посещаемость (количество обслуживаемых в день), вместимость, пропускная способность 50 чел - 100 чел.
- 2.7 Участие в исполнении ИПР инвалида, ребенка-инвалида (да)

3. Состояние доступности объекта

3.1 Путь следования к объекту пассажирским транспортом

(описать маршрут движения с использованием пассажирского транспорта)

автобусы до станции «Смоляниново»

электропоезда до станции "Смоляниново".

наличие адаптированного пассажирского транспорта к объекту отсутствует.

3.2 Путь к объекту от ближайшей остановки пассажирского транспорта:

3.2.1 расстояние до объекта от остановки транспорта: ближайшие остановки станция «Смоляниново» – 500 м;

3.2.2 время движения (пешком) 10-20 мин;

3.2.3 наличие выделенного от проезжей части пешеходного пути (да);

3.2.4 Перекрестки: отсутствуют;

3.2.5 Информация на пути следования к объекту: нет;

3.2.6 Перепады высоты на пути: есть (описать подъём с уклоном до 10 %)

Их обустройство для инвалидов на коляске: нет

3.3 Организация доступности объекта для инвалидов – форма обслуживания*

№№ п/п	Категория инвалидов (вид нарушения)	Вариант организации доступности объекта (формы обслуживания)*
1.	Все категории инвалидов и МГН	ДУ
	<i>в том числе инвалиды:</i>	
2	передвигающиеся на креслах-колясках	ДУ
3	с нарушениями опорно-двигательного аппарата	ДУ
4	с нарушениями зрения	ДУ
5	с нарушениями слуха	ДУ
6	с нарушениями умственного развития	ДУ

* - указывается один из вариантов: «А», «Б», «ДУ», «ВНД»:

«А» - доступность всех зон и помещений (универсальная);

«Б» - выделены для обслуживания инвалидов специальные участки и помещения;

«ДУ» - обеспечена условная доступность: помощь сотрудника организации, либо услуги предоставляются на дому или дистанционно;

«ВНД» - доступность не организована (временно недоступно).

3.4 Состояние доступности основных структурно-функциональных зон

№ п/п	Основные структурно-функциональные зоны	Состояние доступности, в том числе для основных категорий инвалидов**
1	Территория, прилегающая к зданию (участок)	ДП-И (Г, У); ДУ (К, С, О)
2	Вход (входы) в здание	ДП-И (О, Г, У); ДУ (К, С)
3	Путь (пути) движения внутри здания (в т.ч. пути эвакуации)	ДП-И (О, Г, У); ДУ (К, С)
4	Зона целевого назначения здания (целевого посещения объекта)	ДП-И (О, Г, У); ДУ (К, С)
5	Санитарно-гигиенические помещения	ВНД (К, О, С); ДУ (Г, У)
6	Система информации и связи (на всех зонах)	ДП-И (К, О, У, Г); ДУ (С)
7	Пути движения к объекту (от остановки транспорта)	ДУ (С, К); ДП – И(О; Г; У)

** Указывается: ДП-В - доступно полностью всем; ДП-И (К, О, С, Г, У) – доступно полностью избирательно (указать категории инвалидов); ДЧ-В - доступно частично всем; ДЧ-И (К, О, С, Г, У) – доступно частично избирательно (указать категории инвалидов); ДУ - доступно условно, ВНД – временно недоступно

3.5. ИТОГОВОЕ ЗАКЛЮЧЕНИЕ о состоянии доступности ОСИ: ДП-И (Г, О, У); ДУ (К, С) в связи с тем, что ширина дверного проема входной двери и кабинетов менее 0.9 м, нет крепления двери обеспечивающего задержку автоматического закрывания продолжительностью не менее 5 сек., ширина

пути движения менее 1,5 м, отсутствуют горизонтальные поручни, размер туалетной комнаты менее 1,65 и 1,8 м, требуется приобретение мобильного лестничного подъемника, туалетная комната требует реконструкции.

4. Управленческое решение

4.1. Рекомендации по адаптации основных структурных элементов объекта

№ № п \ ш	Основные структурно-функциональные зоны объекта	Рекомендации по адаптации объекта (вид работы)*
1	Территория, прилегающая к зданию (участок)	Текущий ремонт
2	Вход (входы) в здание	Капитальный ремонт
3	Путь (пути) движения внутри здания (в т.ч. пути эвакуации)	Текущий ремонт
4	Зона целевого назначения здания (целевого посещения объекта)	Текущий ремонт
5	Санитарно-гигиенические помещения	Текущий ремонт
6	Система информации на объекте (на всех зонах)	Текущий ремонт
7	Пути движения к объекту (от остановки транспорта)	Текущий ремонт
8	Все зоны и участки	Капитальный и текущий ремонт

* - указывается один из вариантов (видов работ): не нуждается; ремонт (текущий, капитальный); индивидуальное решение с ТСР; технические решения невозможны – организация альтернативной формы обслуживания

4.2. Период проведения работ по мере финансирования в рамках исполнения программы «Доступная среда 2013 - 2017 гг»

(указывается наименование документа: программы, плана)

4.3 Ожидаемый результат (по состоянию доступности) после выполнения работ по адаптации доступность объекта для получения услуг для инвалидов и частичная для инвалидов(К)

Оценка результата исполнения программы, плана (по состоянию доступности) доступность объекта для получения услуг для инвалидов и частичная для инвалидов(К)

4.4. Для принятия решения требуется, не требуется *(нужное подчеркнуть):*

Согласование с вышестоящей организацией (собственником объекта);

4.4.5. согласование с общественными организациями инвалидов

Заключение уполномоченной организации о состоянии доступности объекта *(наименование документа и выдавшей его организации, дата)*, не имеет.

4.5. Информация размещена (обновлена) на Карте доступности субъекта РФ дата _____ Администрация Приморского края, департамент труда и социального развития Приморского края. Доступная среда, учимся жить вместе.

(наименование сайта, портала)

5. Особые отметки

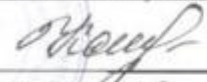
Паспорт сформирован на основании:

1. Анкеты (информации об объекте) от «28» 09 2016 г.,

2. Акта обследования объекта: акта № 74 от «28» 09 2016 г.

УТВЕРЖДАЮ

Директор муниципального казенного учреждения «Культурно-информационный методический центр» Шкотовского муниципального района


С.В.Колмакова
«28» 109 2016г.

АНКЕТА

(информация об объекте социальной инфраструктуры)
К ПАСПОРТУ ДОСТУПНОСТИ ОСИ

№

1. Общие сведения об объекте

- 1.1. Наименование (вид) объекта Районный Дом культуры
- 1.2. Адрес объекта пгт.Смоляниново, ул.Маяковского, 15
- 1.3. Сведения о размещении объекта:
- отдельно стоящее здание, 845,1 кв. м.
- 1.4. Год постройки здания 1981 год, последнего капитального ремонта 2010 год.
- 1.5. Дата предстоящих плановых ремонтных работ: текущего - , капитального -

сведения об организации, расположенной на объекте

- 1.6. Название организации (учреждения), (полное юридическое наименование – согласно Уставу, краткое наименование) муниципальное казенное учреждение «Культурно-информационный методический центр» Шкотовского муниципального района
- 1.7. Юридический адрес организации (учреждения) г. Большой Камень, ул. Гагарина, 21
- 1.8. Основание для пользования объектом договор оперативного управления
- 1.9. Форма собственности муниципальная
- 1.10. Территориальная принадлежность районная
- 1.11. Вышестоящая организация (наименование) Администрация Шкотовского района
- 1.12. Адрес вышестоящей организации, другие координаты г. Большой Камень, ул. Карла Маркса, 4, телефон: (42335) 5-12-60, , e-mail: shkot_mo@mail.ru.

2. Характеристика деятельности организации на объекте

- 2.1 Сфера деятельности организация досуга населения
- 2.2 Виды оказываемых услуг организация социально-значимых культурно-массовых мероприятий (фестивалей, праздников, конкурсов, ярмарок, выставок и др), направленных на сохранение, создание, популяризацию культурных ценностей, патриотическое воспитание, формирование высоких духовно-нравственных ценностей населения; мероприятий, приуроченных к празднованию государственных праздников, значимых и памятных дат.
- 2.3 Форма оказания услуг: на объекте, дистанционно (интернет, телефон).
- 2.4 Категории обслуживаемого населения по возрасту: все возрастные категории
- 2.5 Категории обслуживаемых инвалидов: инвалиды, передвигающиеся на коляске, инвалиды с нарушениями опорно-двигательного аппарата; нарушениями зрения, нарушениями слуха, нарушениями умственного развития.
- 2.6 Плановая мощность: посещаемость (количество обслуживаемых в день), вместимость, пропускная способность 20 чел - 30 чел.
- 2.7 Участие в исполнении ИПР инвалида, ребенка-инвалида (да).

3. Состояние доступности объекта для инвалидов и других маломобильных групп населения (МГН)

3.1 Путь следования к объекту пассажирским транспортом:

(описать маршрут движения с использованием пассажирского транспорта)

автобусы до станции «Смоляниново»

электропоезда до станции "Смоляниново",

наличие адаптированного пассажирского транспорта к объекту отсутствует.

3.2 Путь к объекту от ближайшей остановки пассажирского транспорта:

3.2.1 расстояние до объекта от остановки транспорта: ближайшие остановки станция «Смоляниново» – 500 м;

3.2.2 время движения (пешком) 10-20 мин;

3.2.3 наличие выделенного от проезжей части пешеходного пути (*да*);

3.2.4 Перекрестки: *отсутствуют*;

3.2.5 Информация на пути следования к объекту: *нет*;

3.2.6 Перепады высоты на пути: *есть* (описать подъём с уклоном до 10 %)

Их обустройство для инвалидов на коляске: *нет*

3.3 Вариант организации доступности ОСИ (формы обслуживания)* с учетом СП 35-101-2001

№№ п/п	Категория инвалидов (вид нарушения)	Вариант организации доступности объекта
1.	Все категории инвалидов и МГН	ДУ
	<i>в том числе инвалиды:</i>	
2	передвигающиеся на креслах-колясках	ДУ
3	с нарушениями опорно-двигательного аппарата	ДУ
4	с нарушениями зрения	ДУ
5	с нарушениями слуха	ДУ
6	с нарушениями умственного развития	ДУ

* - указывается один из вариантов: «А», «Б», «ДУ», «ВНД»:

«А» - доступность всех зон и помещений (универсальная);

«Б» - выделены для обслуживания инвалидов специальные участки и помещения;

«ДУ» - обеспечена условная доступность: помощь сотрудника организации, либо услуги предоставляются на дому или дистанционно;

«ВНД» - доступность не организована (временно недоступно).

4. Управленческое решение (предложения по адаптации основных структурных элементов объекта)

№ п/п	Основные структурно-функциональные зоны объекта	Рекомендации по адаптации объекта (вид работы)*
1	Территория, прилегающая к зданию (участок)	Текущий ремонт
2	Вход (входы) в здание	Капитальный ремонт
3	Путь (пути) движения внутри здания (в т.ч. пути эвакуации)	Текущий ремонт
4	Зона целевого назначения (целевого посещения объекта)	Текущий ремонт
5	Санитарно-гигиенические помещения	Текущий ремонт
6	Система информации на объекте (на всех зонах)	Текущий ремонт
7	Пути движения к объекту (от остановки транспорта)	Текущий ремонт
8.	Все зоны и участки	Капитальный и текущий ремонт

*- указывается один из вариантов (видов работ): не нуждается; ремонт (текущий, капитальный); индивидуальное решение с ТСР; технические решения невозможны – организация альтернативной формы обслуживания

Размещение информации на Карте доступности субъекта РФ согласовано
Колмакова С.В. директор МКУ «КИМЦ» ШМР тел:(42335)55310

(подпись, Ф.И.О., должность; координаты для связи уполномоченного представителя объекта)

УТВЕРЖДАЮ

Директор муниципального казенного
учреждения «Культурно-
информационный методический центр»
Шкотовского муниципального района



С.В.Колмакова
2016г.

АКТ ОБСЛЕДОВАНИЯ
объекта социальной инфраструктуры
К ПАСПОРТУ ДОСТУПНОСТИ ОСИ
№ _____

пгт.Смоляниново Шкотовского муниципального района

«__» _____ 2016 г.

Наименование территориального
образования субъекта РФ

1. Общие сведения об объекте

- 1.1. Наименование (вид) объекта районный Дом культуры
- 1.2. Адрес объекта пгт.Смоляниново, ул.Маяковского, д 15.
- 1.3. Сведения о размещении объекта:
 - двухэтажное здание , 845,1 кв. м;
 - наличие прилегающего земельного участка (да, нет); 200,00 кв. м.
- 1.4. Год постройки здания 1984, последнего капитального ремонта 2010 год.
- 1.5. Дата предстоящих плановых ремонтных работ: текущего - , капитального -
- 1.6. Название организации (учреждения), (полное юридическое наименование – согласно Уставу, краткое наименование) муниципальное казенное учреждение «Культурно-информационный методический центр» Шкотовского муниципального района МКУ «КИМЦ» ШМР.
- 1.7. Юридический адрес организации (учреждения) г.Большой Камень , ул.Гагарина, 21.

2. Характеристика деятельности организации на объекте

Дополнительная информация

Структурные подразделения учреждения предоставляют следующие государственные услуги:

организация социально-значимых культурно-массовых мероприятий (фестивалей, праздников, конкурсов, ярмарок, выставок и др), направленных на сохранение, создание, популяризацию культурных ценностей, патриотическое воспитание, формирование высоких духовно-нравственных ценностей населения; мероприятий, приуроченных к празднованию государственных праздников, значимых и памятных дат.

3. Состояние доступности объекта

3.1 Путь следования к объекту пассажирским транспортом

(описать маршрут движения с использованием пассажирского транспорта)

наличие адаптированного пассажирского транспорта к объекту отсутствует.

3.2 Путь к объекту от ближайшей остановки пассажирского транспорта:

- 3.2.1 расстояние до объекта от остановки транспорта: ближайшие остановки станция «Смоляниново» – 500 м;
- 3.2.2 время движения (пешком) 15-20 мин;
- 3.2.3 наличие выделенного от проезжей части пешеходного пути (да);

3.2.4 Перекрестки: *отсутствуют*;

3.2.5 Информация на пути следования к объекту: *нет*;

3.2.6 Перепады высоты на пути: *есть* (описать подъём с уклоном более 10 %)

Их обустройство для инвалидов на коляске: *нет*,

3.3 Организация доступности объекта для инвалидов – форма обслуживания

№№ п/п	Категория инвалидов (вид нарушения)	Вариант организации доступности объекта (формы обслуживания)*
1.	Все категории инвалидов и МГН	ДУ
	<i>в том числе инвалиды:</i>	
2	передвигающиеся на креслах-колясках	ДУ
3	с нарушениями опорно-двигательного аппарата	ДУ
4	с нарушениями зрения	ДУ
5	с нарушениями слуха	ДУ
6	с нарушениями умственного развития	ДУ

* - указывается один из вариантов: «А», «Б», «ДУ», «ВНД»

«А» - доступность всех зон и помещений (универсальная);

«Б» - выделены для обслуживания инвалидов специальные участки и помещения;

«ДУ» - обеспечена условная доступность: помощь сотрудника организации, либо услуги предоставляются на дому или дистанционно;

«ВНД» - доступность не организована (временно недоступно).

3.4 Состояние доступности основных структурно-функциональных зон

№ № п/п	Основные структурно-функциональные зоны	Состояние доступности, в том числе для основных категорий инвалидов**	Приложение	
			№ на плане	№ фото
1	Территория, прилегающая к зданию (участок)	ДП-И (Г, У); ДУ (К, С, О)		1,2,3
2	Вход (входы) в здание	ДП-И (О, Г, У); ДУ (К, С)	1	1,4,5
3	Путь (пути) движения внутри здания (в т.ч. пути эвакуации)	ДП-И (О, Г, У); ДУ (К, С)	2, 15, 21	6,7, 11, 12
4	Зона целевого назначения здания (целевого посещения объекта)	ДП-И (О, Г, У); ДУ (К, С)	3,6, 20	13, 14
5	Санитарно-гигиенические помещения	ВНД (К, О, С); ДУ (Г, У)	18,19	15, 16
6	Система информации и связи (на всех зонах)	ДП-И (К, О, У; Г); ДУ (С)		17, 18, 19, 20
7	Пути движения к объекту (от остановки транспорта)	ДУ (С, К); ДП – И(О; Г; У)		4, 5

** Указывается: ДП-В - доступно полностью всем; ДП-И (К, О, С, Г, У) – доступно полностью избирательно (указать категории инвалидов); ДЧ-В - доступно частично всем; ДЧ-И (К, О, С, Г, У) – доступно частично избирательно (указать категории инвалидов); ДУ - доступно условно, ВНД - недоступно

3.5. ИТОГОВОЕ ЗАКЛЮЧЕНИЕ о состоянии доступности: ОСИ ДП-И (Г, О, У); ДУ (К, С) в связи с тем, что ширина дверного проема входной двери менее 1.2 м ширина пути движения менее 1.5 м, отсутствуют горизонтальные поручни, размер туалетной комнаты менее 1,65 и 1,8 м, выключатели и розетки в помещениях – на высоте 1,5 от уровня пола, требуется приобретение мобильного лестничного подъемника.

4. Управленческое решение (проект)

4.1. Рекомендации по адаптации основных структурных элементов объекта:

№ № п \п	Основные структурно-функциональные зоны объекта	Рекомендации по адаптации объекта (вид работы)*
1	Территория, прилегающая к зданию (участок)	Текущий ремонт
2	Вход (входы) в здание	Капитальный ремонт
3	Путь (пути) движения внутри здания (в т.ч. пути эвакуации)	Текущий ремонт
4	Зона целевого назначения здания (целевого посещения объекта)	Текущий ремонт
5	Санитарно-гигиенические помещения	Текущий ремонт
6	Система информации на объекте (на всех зонах)	Текущий ремонт
7	Пути движения к объекту (от остановки транспорта)	Текущий ремонт
8.	Все зоны и участки	Капитальный и текущий ремонт

*- указывается один из вариантов (видов работ): не нуждается; ремонт (текущий, капитальный);; технические решения невозможны – организация альтернативной формы обслуживания

4.2. Период проведения работ по мере финансирования в рамках исполнения программы «Доступная среда 2013 - 2017 гг»

(указывается наименование документа: программы, плана)

4.3 Ожидаемый результат (по состоянию доступности) после выполнения работ по адаптации доступность объекта для получения услуг для инвалидов и частичная для инвалидов(К)

Оценка результата исполнения программы, плана (по состоянию доступности) ДП-И (О, Г, С, У)

4.4. Для принятия решения требуется, не требуется (нужное подчеркнуть):

4.4.1. согласование администрация Шкотовского муниципального района

4.4.2. согласование работ с надзорными органами (в сфере проектирования и строительства, архитектуры, охраны памятников, другое - указать) не требуется

4.4.3. техническая экспертиза; разработка проектно-сметной документации не требуется ;

4.4.4. согласование с вышестоящей организацией (собственником объекта);

4.4.5. согласование с общественными организациями инвалидов _____;

4.4.6. другое _____

Заключения уполномоченной организации о состоянии доступности объекта (наименование документа и выдавшей его организации, дата), не имеем

4.7. Информация может быть размещена (обновлена) на Карте доступности субъекта РФ Администрация Приморского края, департамент труда и социального развития Приморского края, Доступная среда, учимся жить вместе.

(наименование сайта, портала)

5. Особые отметки

ПРИЛОЖЕНИЯ:

Результаты обследования:

- | | |
|--|----------------|
| 1. Территории, прилегающей к объекту | на <u>2</u> л. |
| 2. Входа (входов) в здание | на <u>2</u> л. |
| 3. Путей движения в здании | на <u>2</u> л. |
| 4. Зоны целевого назначения объекта | на <u>2</u> л. |
| 5. Санитарно-гигиенических помещений | на <u>1</u> л. |
| 6. Системы информации (и связи) на объекте | на <u>1</u> л. |

Результаты фотофиксации на объекте районный Дом культуры на 8 л.
Поэтажные планы, технический паспорт БТИ на нежилое помещение, на 2 л.
Другое (в том числе дополнительная информация о путях движения к объекту)

Председатель
рабочей группы

Директор МКУ «КИМЦ» ШМР
Колмакова С.В.
(Должность, Ф.И.О.)


(Подпись)

Члены рабочей группы:

Начальник отдела архитектуры, капитального
Строительства и ремонта ШМР
Цейко Н.А.
(Должность, Ф.И.О.)


(Подпись)

Специалист по вопросам здравоохранения
муниципального казенного учреждения
«Хозяйственное управление администрации» ШМР
Фомичева Л.И.
(Должность, Ф.И.О.)


(Подпись)

Инженер МКУ «КИМЦ» ШМР
Шатило Н.М.
(Должность, Ф.И.О.)


(Подпись)

Начальник отделения учета выплат и реализации
Социальных программ по городскому округу
Большой Камень и Шкотовскому муниципальному
Району департамента социального развития ПК
Кiryushkina С.Л.
(Должность, Ф.И.О.)


(Подпись)

в том числе:

представители общественных
организаций инвалидов

председатель общества инвалидов
Шкотовского района
Семеник Н.П.
(Должность, Ф.И.О.)


(Подпись)

I Результаты обследования:**1. Территории, прилегающей к зданию (участка)**Районный Дом культуры,пгт.Смоляниново, ул.Маяковского, 15.

Наименование объекта, адрес

№ п/п	Наименование функционально-планировочного элемента	Наличие элемента			Выявленные нарушения и замечания		Работы по адаптации объектов	
		есть/нет	№ на плане	№ фото	Содержание	Значимо для инвалида (категория)	Содержание	Виды работ
1.1	Вход (входы) на территорию	есть		1,3, 4,5, 6, 7	Не выявлено			
1.2	Путь (пути) движения на территории	есть		2	Отсутствуют тактильные плитки	С	Установить тактильные плитки	ТР
1.3	Лестница (наружная)	есть		1,2	Не выявлено			
1.4	Пандус (наружный)	есть			Не выявлено			
1.5	Автостоянка и парковка	есть						
	ОБЩИЕ требования к зоне				Выделено одно парковочное место для транспорта инвалидов на расстоянии не более 50 м от входа в здание, нет тактильных плиток.	С		ТР

II Заключение по зоне:

Наименование структурно-функциональной зоны	Состояние доступности* (к пункту 3.4 Акта обследования ОСИ)	Приложение		Рекомендации по адаптации (вид работы)** к пункту 4.1 Акта обследования ОСИ
		№ на плане	№ фото	
Территория прилегающая к зданию	ДП-И(Г,У) ДУ (К,С,О)		1,2,3,4,5,6,7	Текущий ремонт

* указывается: ДП-В - доступно полностью всем; ДП-И (К, О, С, Г, У) – доступно полностью избирательно (указать категории инвалидов); ДЧ-В - доступно частично всем; ДЧ-И (К, О, С, Г, У) – доступно частично избирательно (указать категории инвалидов); ДУ - доступно условно, ВНД - недоступно

**указывается один из вариантов: не нуждается; ремонт (текущий, капитальный); индивидуальное решение с ТСР; технические решения невозможны – организация альтернативной формы обслуживания

Комментарий к заключению: на прилегающей территории имеется парковка для инвалидов-колясочников, отсутствуют тактильные плитки.



Фото № 2







Φοτο Νο 4



Фото № 6



Фото № 7



I Результаты обследования:

2. Входа (входов) в здание

Районный Дом культуры,
Пгт.Смоляниново, ул.Маяковского, 15.
Наименование объекта, адрес

№ п/п	Наименование функционально-планировочного элемента	Наличие элемента			Выявленные нарушения и замечания		Работы по адаптации объектов	
		есть/нет	№ на плане	№ фото	Содержание	Значимо для инвалида (категория)	Содержание	Виды работ
2.1	Лестница (наружная)	есть		1	Не выявлено			
2.2	Пандус (наружный)	есть		8	Не выявлено			
2.3	Входная площадка (перед дверью)	есть			Не выявлено			
2.4	Дверь (входная)	есть		9	Проём менее 1,2 м, не нанесена маркировка на полотна дверей	К,О,С	Установить дверь более 1,2 шириной, нанести контрастную маркировку на дверь	КР
2.5	Тамбур	есть	1	10	Ширина тамбура менее 1,5м(1,38м)	К	Расширить технически не возможно	
	ОБЩИЕ требования к зоне				входные двери шириной не менее 1,2 м, тамбур размера- 2,2x2,2 м,	К, О, С,		

II Заключение по зоне:

Наименование структурно-функциональной зоны	Состояние доступности* (к пункту 3.4 Акта обследования ОСИ)	Приложение		Рекомендации по адаптации (вид работы)** к пункту 4.1 Акта обследования ОСИ
		№ на плане	№ фото	
Вход в здание	ДП-И (О, Г, У) ДУ (К,С)	1	1,4,5	Капитальный ремонт

* указывается: ДП-В - доступно полностью всем; ДП-И (К, О, С, Г, У) – доступно полностью избирательно (указать категории инвалидов); ДЧ-В - доступно частично всем; ДЧ-И (К, О, С, Г, У) – доступно частично избирательно (указать категории инвалидов); ДУ - доступно условно, ВНД - недоступно

**указывается один из вариантов: не нуждается; ремонт (текущий, капитальный); индивидуальное решение с ТСР; технические решения невозможны – организация альтернативной формы обслуживания

Комментарий к заключению: обустроить тамбур и входные двери в соответствии с ГОСТом.

Фото № 8



Фото №9





I Результаты обследования:
3. Пути (путей) движения внутри здания (в т.ч. путей эвакуации)

Районный Дом культуры.
Пгт.Смоляниново, ул.Маяковского, 15.
 Наименование объекта, адрес

№ п/п	Наименование функционально-планировочного элемента	Наличие элемента			Выявленные нарушения и замечания		Работы по адаптации объектов	
		есть/нет	№ на плане	№ фото	Содержание	Значимо для инвалида (категория)	Содержание	Виды работ
3.1	Коридор (вестибюль, зона ожидания, галерея, балкон)	есть	2,15		Не выявлены			
3.2	Лестница (внутри здания)	есть	21	11	Отсутствует рельефное обозначение этажности, отсутствует пандус, ширина лестницы менее 1,35 м	С, К, О	Нанести яркую контрастную маркировку на ступени, завершающие части поручня установить длиннее марша лестницы, приобрести мобильный лестничный подъемник	Т.Р.
3.3	Пандус (внутри здания)	нет						
3.4	Лифт пассажирский (или подъемник)	нет						
3.5	Дверь	есть			Не выявлено			
3.6	Пути эвакуации (в т.ч. зоны безопасности)	есть		6,7, 12	На путях эвакуации отсутствует тактильная и визуальная информация	Г,С	Обозначить знаками и тактильной информацией,	Т.Р.
	ОБЩИЕ требования к зоне				На путях эвакуации отсутствует тактильная и визуальная информация, требуется приобретение мобильного лестничного подъемника	С,Г,О, К		

II Заключение по зоне:

Наименование структурно-функциональной зоны	Состояние доступности* (к пункту 3.4 Акта обследования ОСИ)	Приложение		Рекомендации по адаптации (вид работы)** к пункту 4.1 Акта обследования ОСИ
		№ на плане	№ фото	
Пути движения в внутри здания, в том числе эвакуационные	ДП-И (О, Г, У) ДУ (К,С)	2,15,21	6,7, 11,12	Текущий ремонт

* указывается: **ДП-В** - доступно полностью всем; **ДП-И** (К, О, С, Г, У) – доступно полностью избирательно (указать категории инвалидов); **ДЧ-В** - доступно частично всем; **ДЧ-И** (К, О, С, Г, У) – доступно частично избирательно (указать категории инвалидов); **ДУ** - доступно условно, **ВНД** - недоступно

**указывается один из вариантов: не нуждается; ремонт (текущий, капитальный); индивидуальное решение с ТСР; технические решения невозможны – организация альтернативной формы обслуживания

Комментарий к заключению: Обслуживание инвалидов-колясочников осуществляется на 1-м этаже. Путь к помещению оборудован пандусом с перилами. Требуется обозначить знаками и тактильной информацией пути эвакуации, нанести тактильное обозначение этажей для обеспечения безопасного движения инвалидов с нарушением зрения.





I Результаты обследования:**4. Зоны целевого назначения здания (целевого посещения объекта)****Вариант I – зона обслуживания инвалидов***Районный Дом культуры,*Пгт.Смоляниново, ул.Маяковского, 15.

Наименование объекта, адрес

№ п/п	Наименование функционально-планировочного элемента	Наличие элемента			Выявленные нарушения и замечания		Работы по адаптации объектов	
		есть/нет	№ на плане	№ фото	Содержание	Значимо для инвалида (категория)	Содержание	Виды работ
4.1	Кабинетная форма обслуживания	есть	3,20		Не выявлено			
4.2	Зальная форма обслуживания	есть	6	12	Не выявлено			
4.3	Прилавочная форма обслуживания	нет			Отсутствуют места оборудованных индукционной петлей для обслуживания инвалидов по слуху	Г	Оборудовать места оборудованных индукционной петлей для обслуживания инвалидов по слуху	ТР
4.4	Форма обслуживания с перемещением по маршруту	нет						
4.5	Кабина индивидуального обслуживания	нет						
	ОБЩИЕ требования к зоне				Отсутствуют места оборудованных индукционной петлей для обслуживания инвалидов по слуху	С, К, Г		

II Заключение по зоне:

Наименование структурно-функциональной зоны	Состояние доступности* (к пункту 3.4 Акта обследования ОСИ)	Приложение		Рекомендации по адаптации (вид работы)** к пункту 4.1 Акта обследования ОСИ
		№ на плане	№ фото	
Кабинетная форма обслуживания	ДП-И (О, Г, У) ДУ (К,С)	3,6,20	13,14	текущий ремонт

* указывается: ДП-В - доступно полностью всем; ДП-И (К, О, С, Г, У) – доступно полностью избирательно (указать категории инвалидов); ДЧ-В - доступно частично всем; ДЧ-И (К, О, С, Г, У) – доступно частично избирательно (указать категории инвалидов); ДУ - доступно условно, ВНД - недоступно

**указывается один из вариантов: не нуждается; ремонт (текущий, капитальный); индивидуальное решение с ТСР; технические решения невозможны – организация альтернативной формы обслуживания

Комментарий к заключению: для обеспечения доступа к зоне обслуживания для лиц с нарушениями зрения требуется обозначить тактильной маркировкой места для инвалидов по зрению, оборудовать зрительный зал индукционной петлей для обслуживания инвалидов по слуху.





I Результаты обследования:

**4. Зоны целевого назначения здания (целевого посещения объекта)
Вариант II – места приложения труда**

Наименование функционально-планировочного элемента	Наличие элемента			Выявленные нарушения и замечания		Работы по адаптации объектов	
	есть/нет	№ на плане	№ фото	Содержание	Значимо для инвалида (категория)	Содержание	Виды работ
Место приложения труда	нет						

II Заключение по зоне:

Наименование структурно-функциональной зоны	Состояние доступности* (к пункту 3.4 Акта обследования ОСИ)	Приложение		Рекомендации по адаптации (вид работы)** к пункту 4.1 Акта обследования ОСИ
		№ на плане	№ фото	
нет	нет			

* указывается: **ДП-В** - доступно полностью всем; **ДП-И** (К, О, С, Г, У) – доступно полностью избирательно (указать категории инвалидов); **ДЧ-В** - доступно частично всем; **ДЧ-И** (К, О, С, Г, У) – доступно частично избирательно (указать категории инвалидов); **ДУ** - доступно условно, **ВНД** - недоступно

**указывается один из вариантов: не нуждается; ремонт (текущий, капитальный); индивидуальное решение с ТСР; технические решения невозможны – организация альтернативной формы обслуживания

Комментарий к заключению: не требуется

I Результаты обследования:

4. Зоны целевого назначения здания (целевого посещения объекта) Вариант III – жилые помещения

Наименование функционально-планировочного элемента	Наличие элемента			Выявленные нарушения и замечания		Работы по адаптации объектов	
	есть/нет	№ на плане	№ фото	Содержание	Значимо для инвалида (категория)	Содержание	Виды работ
Жилые помещения	нет						

II Заключение по зоне:

Наименование структурно-функциональной зоны	Состояние доступности* (к пункту 3.4 Акта обследования ОСИ)	Приложение		Рекомендации по адаптации (вид работы)** к пункту 4.1 Акта обследования ОСИ
		№ на плане	№ фото	

* указывается: **ДП-В** - доступно полностью всем; **ДП-И** (К, О, С, Г, У) – доступно полностью избирательно (указать категории инвалидов); **ДЧ-В** - доступно частично всем; **ДЧ-И** (К, О, С, Г, У) – доступно частично избирательно (указать категории инвалидов); **ДУ** - доступно условно, **ВНД** - недоступно

**указывается один из вариантов: не нуждается; ремонт (текущий, капитальный); индивидуальное решение с ТСР; технические решения невозможны – организация альтернативной формы обслуживания

Комментарий к заключению: не требуется

I Результаты обследования:
5. Санитарно-гигиенических помещений

Районный Дом культуры,
Пгт.Смоляниново, ул.Маяковского, 15.

Наименование объекта, адрес

№ п/п	Наименование функционально-планировочного элемента	Наличие элемента			Выявленные нарушения и замечания		Работы по адаптации объектов	
		есть/нет	№ на плане	№ фото	Содержание	Значимо для инвалида (категория)	Содержание	Виды работ
5.1	Туалетная комната	есть	18, 19		Отсутствуют поручни, крючки, дверной проем менее 0,9 м, ширина менее 1,65 м, глубина менее 1,8 м, отсутствует кнопка вызова, информационное световое табло, отсутствуют крючки для одежды, поручни, тактильные направляющие полоски, доводчик на двери и ручка с внутренней стороны двери на всю ширину полотна	К, О, С	Установить кнопку вызова, световое табло, поручни, крючки, доводчик на дверь и ручку с внутренней стороны двери на всю ширину дверного полотна. Произвести монтаж тактильных направляющих.	ТР
5.2	Душевая/ ванная комната	нет						
5.3	Бытовая комната (гардеробная)	нет						
	ОБЩИЕ требования к зоне				Доступная кабина должна иметь размеры в плане не менее, м: ширина – 1,65, глубина – 1,8, ширина двери – 0,9, крючки для одежды, костылей и др., откидные опорные поручни, штанги	К, О, С		

II Заключение по зоне:

Наименование структурно-функциональной зоны	Состояние доступности* (к пункту 3.4 Акта обследования ОСИ)	Приложение		Рекомендации по адаптации (вид работы)** к пункту 4.1 Акта обследования ОСИ
		№ на плане	№ фото	
Туалетные комнаты	ВНД (К, О, С) ДУ (Г, У)	18,19	15,16	Текущий ремонт

* указывается: **ДП-В** - доступно полностью всем; **ДП-И** (К, О, С, Г, У) – доступно полностью избирательно (указать категории инвалидов); **ДЧ-В** - доступно частично всем; **ДЧ-И** (К, О, С, Г, У) – доступно частично избирательно (указать категории инвалидов); **ДУ** - доступно условно, **ВНД** - недоступно

**указывается один из вариантов: не нуждается; ремонт (текущий, капитальный); индивидуальное решение с ТСР; технические решения невозможны – организация альтернативной формы обслуживания

Комментарий к заключению: отсутствуют технические возможности для расширения помещения в целях обеспечения доступа для инвалидов-колясочников. Возможно в ходе текущего ремонта выполнить мероприятия по обеспечению доступности для инвалидов с поражением опорно-двигательного аппарата, слуха и зрения.





**I Результаты обследования:
6. Системы информации на объекте**

Районный Дом культуры,
Пгт.Смоляниново, ул.Маяковского, 15.
Наименование объекта, адрес

№ п/п	Наименование функционально-планировочного элемента	Наличие элемента			Выявленные нарушения и замечания		Работы по адаптации объектов	
		есть/нет	№ на плане	№ фото	Содержание	Значимо для инвалида (категория)	Содержание	Виды работ
6.1	Визуальные средства	есть			Не выявлено			
6.2	Акустические средства	есть			Не выявлено			
6.3	Тактильные средства	нет			Отсутствуют тактильные средства в местах движения и получения услуги	С	Разместить тактильные средства в местах движения и получения услуги	ТР
	ОБЩИЕ требования к зоне				Системы средств информации и сигнализации об опасности, размещаемые в помещениях, предназначенных для пребывания всех категорий инвалидов и на путях их движения, д.б. комплексными и предусматривать визуальную, звуковую и тактильную информацию с указанием движения и получения мест услуги.	С		

II Заключение по зоне:

Наименование структурно-функциональной зоны	Состояние доступности* (к пункту 3.4 Акта обследования ОСИ)	Приложение		Рекомендации по адаптации (вид работы)** к пункту 4.1 Акта обследования ОСИ
		№ на плане	№ фото	
Системы информации на объекте	ДП-И (К,О,У, Г) ДУ (С)		17,18, 19, 20	Текущий ремонт

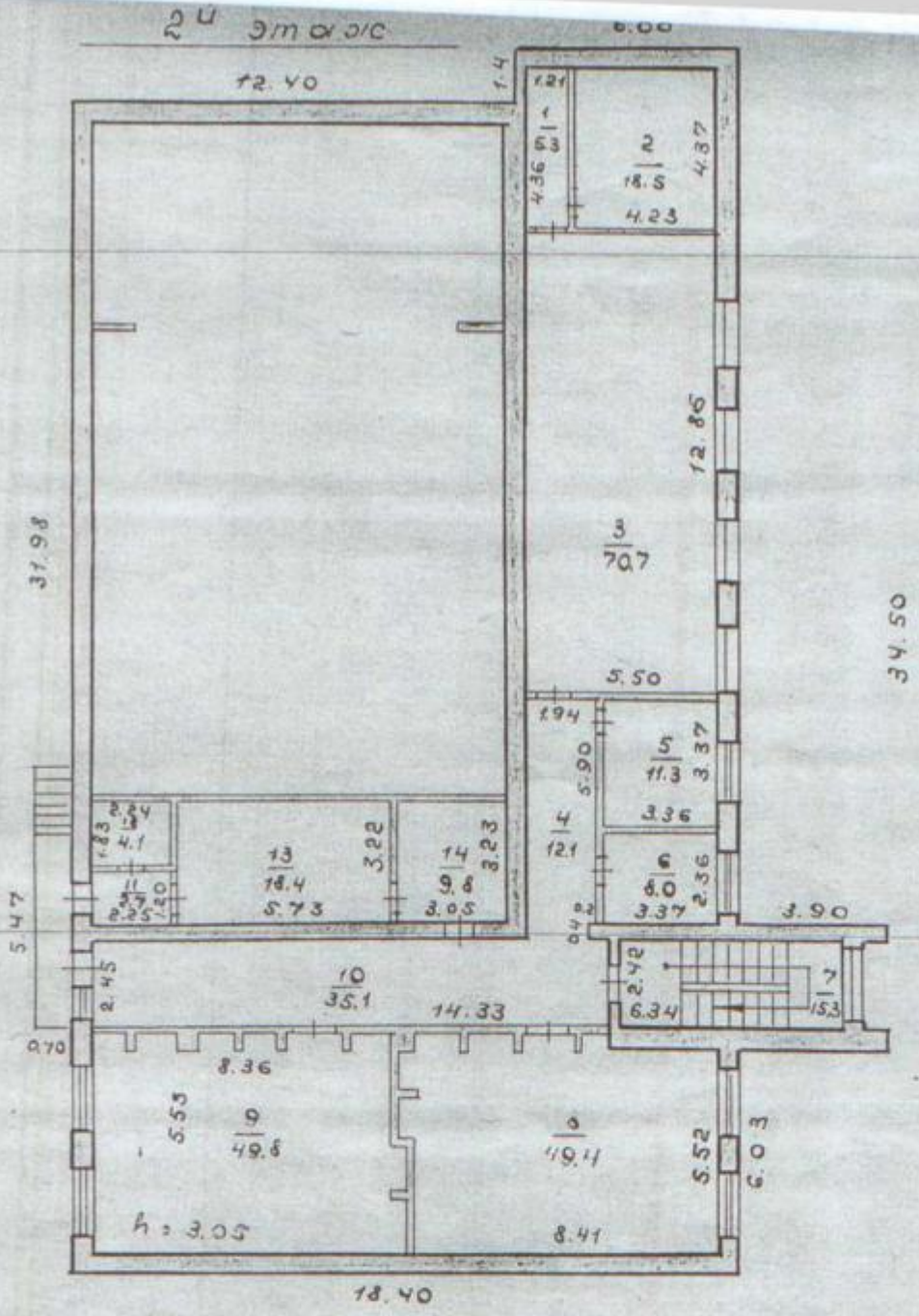
Комментарий к заключению: коридоры оснащены селекторной связью для оповещения об опасности при проведении запланированных мероприятий информации на объекте будет доступна для всех категорий инвалидов.

Фото № 19

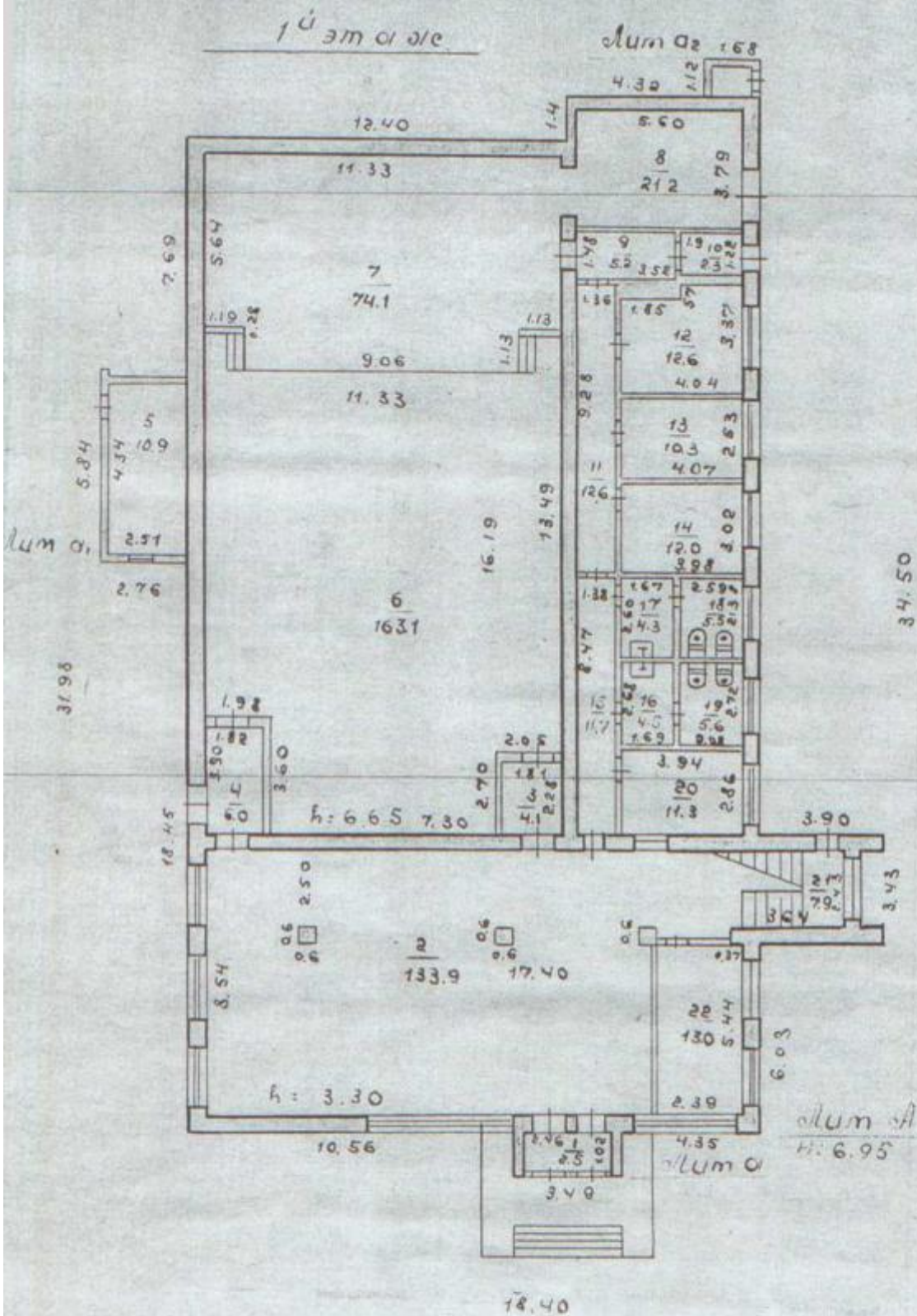


Фото № 20





МЖКХ	Школовское Впоро Уч. культуры и спорта	РСФСР
Лист М	Пост. план строен. лит. А Дом культуры Школовское Уч. Школовского п. Школов. 60	М1: 200
Дата 10.07.84	Техник Кручева Ч. П.	Подпись
15.07.84	Надательник Рыжкова Н. М.	Подпись



МЖКХ	Шкотовское Ввро	РСФСР
Лист	Поэт. план стр. лит А ₁ 1 Дом	М1: 200
№	Культ. ЭСел-ков)	ул. Малаховского
Дата	Исполнитель	подпись
10.07.84	техник	Круелова Н.П.
15.07.84	Начальник	Рыжова Н.М.