

УТВЕРЖДАЮ

Начальник отдела по Шкотовскому
муниципальному району департамента
труда и социального развития
Приморского края

Т.Б.Криворучко
« 08 » марта 2015г.

ПАСПОРТ ДОСТУПНОСТИ
объекта социальной инфраструктуры (ОСИ)
№ _____

1. Общие сведения об объекте

- 1.1. Наименование (вид) объекта поселенческая библиотека с.Стеглянуха
1.2. Адрес объекта с.Стеглянуха, ул.Центральная, д.48.
1.3. Сведения о размещении объекта:
- часть помещений в административном здании 51,8 кв. м.
1.4. Год постройки здания 1954 год, последнего капитального ремонта _____.
1.5. Дата предстоящих плановых ремонтных работ текущий 2015 год; капитальный - .

сведения об организации, расположенной на объекте

- 1.6. Название организации (учреждения), (полное юридическое наименование – согласно Уставу, краткое наименование) муниципальное казенное учреждение «Культурно-информационный методический центр» Шкотовского муниципального района
1.7. Юридический адрес организации (учреждения) г. Большой Камень, ул. Гагарина, 21
1.8. Основание для пользования объектом договор оперативного управления
1.9. Форма собственности муниципальная
1.10. Территориальная принадлежность районная
1.11. Вышестоящая организация (наименование) Администрация Шкотовского района
1.12. Адрес вышестоящей организации, другие координаты г. Большой Камень, ул. Карла Маркса, 4, телефон: (42335) 5-12-60, , e-mail: shkot_mo@mail.ru.

2. Характеристика деятельности организации на объекте

- 2.1 Сфера деятельности организация досуга населения
2.2 Виды оказываемых услуг организация библиотечного обслуживания населения, комплектование и обеспечение сохранности библиотечных фондов библиотек с учетом потребностей и интересов различных социальных и возрастных групп.
2.3 Форма оказания услуг: на объекте, дистанционно (телефон)
2.4 Категории обслуживаемого населения по возрасту: все возрастные категории
2.5 Категории обслуживаемых инвалидов: инвалиды, передвигающиеся на коляске, инвалиды с нарушениями опорно-двигательного аппарата; нарушениями зрения, нарушениями слуха, нарушениями умственного развития
2.6 Плановая мощность: посещаемость (количество обслуживаемых в день), вместимость, пропускная способность 5 чел - 10 чел.
2.7 Участие в исполнении ИПР инвалида, ребенка-инвалида (да)

3. Состояние доступности объекта

3.1 Путь следования к объекту пассажирским транспортом

(описать маршрут движения с использованием пассажирского транспорта)

Автобус по маршруту город Владивосток – Партизанск, остановка с.Стеглянуха (один раз в день). Из г.Большого Камня прямого автобуса нет.

наличие адаптированного пассажирского транспорта к объекту отсутствует.

3.2 Путь к объекту от ближайшей остановки пассажирского транспорта:

3.2.1 расстояние до объекта от остановки транспорта: ближайшие остановки «Шкотово» – 200 м; «Стеглянуха» – 1000 м;

3.2.2 время движения (пешком) 20-25 мин;

3.2.3 наличие выделенного от проезжей части пешеходного пути (нет);

3.2.4 Перекрестки: отсутствуют;

3.2.5 Информация на пути следования к объекту: нет;

3.2.6 Перепады высоты на пути: есть, нет (описать спуск на входе)

Их обустройство для инвалидов на коляске: нет

3.3 Организация доступности объекта для инвалидов – форма обслуживания*

№№ п/п	Категория инвалидов (вид нарушения)	Вариант организации доступности объекта (формы обслуживания)*
1.	Все категории инвалидов и МГН	ДУ
	<i>в том числе инвалиды:</i>	
2	передвигающиеся на креслах-колясках	ДУ
3	с нарушениями опорно-двигательного аппарата	ДУ
4	с нарушениями зрения	ДУ
5	с нарушениями слуха	ДУ
6	с нарушениями умственного развития	ДУ

* - указывается один из вариантов: «А», «Б», «ДУ», «ВНД»:

«А» - доступность всех зон и помещений (универсальная);

«Б» - выделены для обслуживания инвалидов специальные участки и помещения;

«ДУ» - обеспечена условная доступность: помощь сотрудника организации, либо услуги предоставляются на дому или дистанционно;

«ВНД» - доступность не организована (временно недоступно).

3.4 Состояние доступности основных структурно-функциональных зон

№ п\п	Основные структурно-функциональные зоны	Состояние доступности, в том числе для основных категорий инвалидов**
1	Территория, прилегающая к зданию (участок)	ДП-И(Г,У) ДУ (К,О,С)
2	Вход (входы) в здание	ДП-И(Г,У) ДУ (К,О,С)
3	Путь (пути) движения внутри здания (в т.ч. пути эвакуации)	
4	Зона целевого назначения здания (целевого посещения объекта)	ДП-И (О, К, Г, У) ДУ (С,)
5	Санитарно-гигиенические помещения	
6	Система информации и связи (на всех зонах)	ДУ (К,О,У, Г,С)
7	Пути движения к объекту (от остановки транспорта)	ДУ (К,О,Г,С,У)

** Указывается: ДП-В - доступно полностью всем; ДП-И (К, О, С, Г, У) – доступно полностью избирательно (указать категории инвалидов); ДЧ-В - доступно частично всем; ДЧ-И (К, О, С, Г, У) – доступно частично избирательно (указать категории инвалидов); ДУ - доступно условно, ВНД – временно недоступно

3.5. ИТОГОВОЕ ЗАКЛЮЧЕНИЕ о состоянии доступности ОСИ: ДП-И (У); ДУ (К, С, О, Г) в связи с тем, на прилегающей территории отсутствует парковка для инвалидов-колясочников, требуется обустройство автопарковки, нанесение контуров парковочного места, установка дорожного знака обозначающего парковку для инвалидов, установить тактильные плитки, произвести обустройство пешеходной дорожки вдоль проезжей части и устройство пандуса для беспрепятственного въезда на территорию библиотеки, отсутствует пандус, кнопка вызова

сотрудника, нет крепления двери обеспечивающего задержку автоматического закрывания продолжительностью не менее 5 сек., отсутствует дверная ручка на ширину полотна двери, высокий порог на входной двери не позволяет беспрепятственно попасть в здание инвалидам на коляске,

отсутствует туалетная комната, выключатели и розетки в помещениях – на высоте 1,5 от уровня пола, нет кнопки вызова персонала, отсутствует автостоянка для инвалидов, нет видеоувеличителей, тактильных плиток и табличек для инвалидов по зрению, отсутствуют, в помещениях отсутствует акустические средства сообщения об эвакуации. По четвергам библиотекарь производит обслуживание читателей – инвалидов на дому.

4. Управленческое решение

4.1. Рекомендации по адаптации основных структурных элементов объекта

№ № п \п	Основные структурно-функциональные зоны объекта	Рекомендации по адаптации объекта (вид работы)*
1	Территория, прилегающая к зданию (участок)	Капитальный ремонт
2	Вход (входы) в здание	Капитальный и текущий ремонт
3	Путь (пути) движения внутри здания (в т.ч. пути эвакуации)	
4	Зона целевого назначения здания (целевого посещения объекта)	Текущий ремонт
5	Санитарно-гигиенические помещения	
6	Система информации на объекте (на всех зонах)	Текущий ремонт
7	Пути движения к объекту (от остановки транспорта)	Капитальный ремонт
8	Все зоны и участки	Текущий и капитальный ремонт

*- указывается один из вариантов (видов работ): не нуждается; ремонт (текущий, капитальный); индивидуальное решение с ТСР; технические решения невозможны – организация альтернативной формы обслуживания

4.2. Период проведения работ по мере финансирования
в рамках исполнения программы «Доступная среда 2013 - 2017 гг»
(указывается наименование документа: программы, плана)

4.3 Ожидаемый результат (по состоянию доступности) после выполнения работ по адаптации доступность объекта для получения услуг для инвалидов и частичная для инвалидов(К)
Оценка результата исполнения программы, плана (по состоянию доступности) доступность объекта для получения услуг для инвалидов и частичная для инвалидов(К)

4.4. Для принятия решения требуется, не требуется (нужное подчеркнуть);

Согласование с вышестоящей организацией (собственником объекта);

4.4.5. согласование с общественными организациями инвалидов

Заключение уполномоченной организации о состоянии доступности объекта (наименование документа и выдавшей его организации, дата), не имеет.

4.5. Информация размещена (обновлена) на Карте доступности субъекта РФ _____
Администрация Приморского края, департамент труда и социального развития Приморского края, Доступная среда, учимся жить вместе.

(наименование сайта, портала)

5. Особые отметки

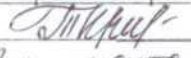
Паспорт сформирован на основании:

1. Анкеты (информации об объекте) от «03» марта 2015 г.,

2. Акта обследования объекта: акта № _____ от «03» марта 2015 г.

УТВЕРЖДАЮ

Начальник отдела по Шкотовскому
муниципальному району департамента
труда и социального развития
Приморского края

 Т.Б.Криворучко
« 03 » марта 2015г.

АНКЕТА
(информация об объекте социальной инфраструктуры)
К ПАСПОРТУ ДОСТУПНОСТИ ОСИ
№

1. Общие сведения об объекте

- 1.1. Наименование (вид) объекта Культурно-досуговый центр п.Подъяпольский
1.2. Адрес объекта п.Подъяпольский, ул.Центральная, 2 б
1.3. Сведения о размещении объекта:
- отдельно стоящее двухэтажное административное здание, часть помещений 447,5 кв. м.
1.4. Год постройки здания 1981 год, последнего капитального ремонта 2008год
(помещения библиотеки).
1.5. Дата предстоящих плановых ремонтных работ: текущего - , капитального -

сведения об организации, расположенной на объекте

- 1.6. Название организации (учреждения), (полное юридическое наименование – согласно Уставу, краткое наименование) муниципальное казенное учреждение «Культурно-информационный методический центр» Шкотовского муниципального района
1.7. Юридический адрес организации (учреждения) г. Большой Камень, ул. Гагарина, 21
1.8. Основание для пользования объектом договор оперативного управления
1.9. Форма собственности муниципальная
1.10. Территориальная принадлежность районная
1.11. Вышестоящая организация (наименование) Администрация Шкотовского района
1.12. Адрес вышестоящей организации, другие координаты г. Большой Камень, ул. Карла Маркса, 4, телефон: (42335) 5-12-60, , e-mail: shkot_mo@mail.ru.

2. Характеристика деятельности организации на объекте

- 2.1 Сфера деятельности организация досуга населения
2.2 Виды оказываемых услуг организация социально-значимых культурно-массовых мероприятий (фестивалей, праздников, конкурсов, ярмарок, выставок и др), направленных на сохранение, создание, популизацию культурных ценностей, патриотическое воспитание, формирование высоких духовно-нравственных ценностей населения; мероприятий, приуроченных к празднованию государственных праздников, значимых и памятных дат.
2.3 Форма оказания услуг: на объекте, дистанционно (интернет, телефон).
2.4 Категории обслуживаемого населения по возрасту: все возрастные категории
2.5 Категории обслуживаемых инвалидов: инвалиды, передвигающиеся на коляске, инвалиды с нарушениями опорно-двигательного аппарата; нарушениями зрения, нарушениями слуха, нарушениями умственного развития.
2.6 Плановая мощность: посещаемость (количество обслуживаемых в день), вместимость, пропускная способность до 100 человек.
2.7 Участие в исполнении ИПР инвалида, ребенка-инвалида (да).

3. Состояние доступности объекта для инвалидов и других маломобильных групп населения (МГН)

3.1 Путь следования к объекту пассажирским транспортом:

(описать маршрут движения с использованием пассажирского транспорта)

Автобус по маршруту город Большой Камень – п.Подъяпольский наличие адаптированного пассажирского транспорта к объекту отсутствует.

3.2 Путь к объекту от ближайшей остановки пассажирского транспорта:

3.2.1 расстояние до объекта от остановки транспорта:

ближайшие остановки «Подъяпольский» – 150 м;

3.2.2 время движения (пешком) 5-7 мин;

3.2.3 наличие выделенного от проезжей части пешеходного пути (да);

3.2.4 Перекрестки: есть нерегулируемый;

3.2.5 Информация на пути следования к объекту: нет;

3.2.6 Перепады высоты на пути: есть (описать подъём с уклоном более 10 %)

Их обустройство для инвалидов на коляске: нет

3.3 Вариант организации доступности ОСИ (формы обслуживания)* с учетом СП 35-101-2001

№№ п/п	Категория инвалидов (вид нарушения)	Вариант организации доступности объекта
1.	Все категории инвалидов и МГН	ДУ
	<i>в том числе инвалиды:</i>	
2	передвигающиеся на креслах-колясках	ДУ
3	с нарушениями опорно-двигательного аппарата	ДУ
4	с нарушениями зрения	ДУ
5	с нарушениями слуха	ДУ
6	с нарушениями умственного развития	ДУ

* - указывается один из вариантов: «А», «Б», «ДУ», «ВНД»:

«А» - доступность всех зон и помещений (универсальная);

«Б» - выделены для обслуживания инвалидов специальные участки и помещения;

«ДУ» - обеспечена условная доступность: помощь сотрудника организации, либо услуги предоставляются на дому или дистанционно;

«ВНД» - доступность не организована (временно недоступно).

4. Управленческое решение (предложения по адаптации основных структурных элементов объекта)

№ п/п	Основные структурно-функциональные зоны объекта	Рекомендации по адаптации объекта (вид работы)*
1	Территория, прилегающая к зданию (участок)	Капитальный и текущий ремонт
2	Вход (входы) в здание	Текущий и капитальный ремонт
3	Путь (пути) движения внутри здания (в т.ч. пути эвакуации)	Текущий и капитальный ремонт
4	Зона целевого назначения (целевого посещения объекта)	Текущий ремонт
5	Санитарно-гигиенические помещения	Капитальный ремонт
6	Система информации на объекте (на всех зонах)	Текущий ремонт
7	Пути движения к объекту (от остановки транспорта)	Капитальный ремонт
8.	Все зоны и участки	Капитальный и текущий ремонт

* - указывается один из вариантов (видов работ): не нуждается; ремонт (текущий, капитальный); индивидуальное решение с ТСР; технические решения невозможны – организация альтернативной формы обслуживания

Размещение информации на Карте доступности субъекта РФ согласовано

Колмакова С.В. директор МКУ «КИМЦ» ШМР тел:(42335)55310

(подпись, Ф.И.О., должность; координаты для связи уполномоченного представителя объекта)

УТВЕРЖДАЮ

Начальник отдела по Шкотовскому
муниципальному району департамента
труда и социального развития
Приморского края

Т.Б.Криворучко
Т.Б.Криворучко
«03» марта 2015г.

**АКТ ОБСЛЕДОВАНИЯ
объекта социальной инфраструктуры
К ПАСПОРТУ ДОСТУПНОСТИ ОСИ
№ _____**

с.Стеклянуха Шкотовского муниципального района

«__» _____ 2015 г.

Наименование территориального
образования субъекта РФ

1. Общие сведения об объекте

- 1.1. Наименование (вид) объекта поселенческая библиотека с.Стеклянуха
- 1.2. Адрес объекта с.Стеклянуха, ул.Центральная, д 48.
- 1.3. Сведения о размещении объекта:
 - отдельно стоящее здание, 51,8 кв. м;
 - наличие прилегающего земельного участка (да, нет): 560 кв.м
- 1.4. Год постройки здания 1954, последнего капитального ремонта -----
- 1.5. Дата предстоящих плановых ремонтных работ: текущего 2015 год, капитального -- год
- 1.6. Название организации (учреждения), (полное юридическое наименование – согласно Уставу, краткое наименование) муниципальное казенное учреждение «Культурно-информационный методический центр» Шкотовского муниципального района МКУ «КИМЦ» ШМР.
- 1.7. Юридический адрес организации (учреждения) г.Большой Камень, ул.Гагарина, 21.

2. Характеристика деятельности организации на объекте

Дополнительная информация

Структурные подразделения учреждения предоставляют следующие государственные услуги:

организация библиотечного обслуживания населения, комплектование и обеспечение сохранности библиотечных фондов библиотек с учетом потребностей и интересов различных социальных и возрастных групп.

3. Состояние доступности объекта

3.1 Путь следования к объекту пассажирским транспортом

(описать маршрут движения с использованием пассажирского транспорта)

Автобус по маршруту город Владивосток – Партизанск, остановка с.Стеклянуха (один раз в день). Из г.Большого Камня прямого автобуса нет.

наличие адаптированного пассажирского транспорта к объекту не имеется.

3.2 Путь к объекту от ближайшей остановки пассажирского транспорта:

3.2.1 расстояние до объекта от остановки транспорта: ближайшие остановки «Стеклянуха» – 1000 м;

3.2.2 время движения (пешком) 20-25 мин;

3.2.3 наличие выделенного от проезжей части пешеходного пути (нет);

- 3.2.4 Перекрестки: *отсутствуют*;
- 3.2.5 Информация на пути следования к объекту: *нет*;
- 3.2.6 Перепады высоты на пути: *есть, нет* (описать спуск на входе)
 Их обустройство для инвалидов на коляске: *нет*,

3.3 Организация доступности объекта для инвалидов – форма обслуживания

№№ п/п	Категория инвалидов (вид нарушения)	Вариант организации доступности объекта (формы обслуживания)*
1.	Все категории инвалидов и МГН	ДУ
	<i>в том числе инвалиды:</i>	
2	передвигающиеся на креслах-колясках	ДУ
3	с нарушениями опорно-двигательного аппарата	ДУ
4	с нарушениями зрения	ДУ
5	с нарушениями слуха	ДУ
6	с нарушениями умственного развития	ДУ

* - указывается один из вариантов: «А», «Б», «ДУ», «ВНД»

«А» - доступность всех зон и помещений (универсальная);

«Б» - выделены для обслуживания инвалидов специальные участки и помещения;

«ДУ» - обеспечена условная доступность: помощь сотрудника организации, либо услуги предоставляются на дому или дистанционно;

«ВНД» - доступность не организована (временно недоступно).

3.4 Состояние доступности основных структурно-функциональных зон

№ № п/п	Основные структурно- функциональные зоны	Состояние доступности, в том числе для основных категорий инвалидов**	Приложение	
			№ на плане	№ фото
1	Территория, прилегающая к зданию (участок)	ДП-И(Г,У) ДУ (К,О,С)		1,2,3
2	Вход (входы) в здание	ДП-И(Г,У) ДУ (К,О,С)		4, 5
3	Путь (пути) движения внутри здания (в т.ч. пути эвакуации)	-		
4	Зона целевого назначения здания (целевого посещения объекта)	ДП-И (О, К, Г, У) ДУ (С)	2	6
5	Санитарно-гигиенические помещения	-		
6	Система информации и связи (на всех зонах)	ДУ (К,О,У, Г,С)		
7	Пути движения к объекту (от остановки транспорта)	ДУ (К,О,Г,С,У)		

** Указывается: ДП-В - доступно полностью всем; ДП-И (К, О, С, Г, У) – доступно полностью избирательно (указать категории инвалидов); ДЧ-В - доступно частично всем; ДЧ-И (К, О, С, Г, У) – доступно частично избирательно (указать категории инвалидов); ДУ - доступно условно, ВНД - недоступно

3.5. ИТОГОВОЕ ЗАКЛЮЧЕНИЕ о состоянии доступности: ОСИ ДП-И (У); ДУ (К, С, О, Г) в связи с тем, на прилегающей территории отсутствует парковка для инвалидов-колясочников, требуется обустройство автопарковки, нанесение контуров парковочного места, установка дорожного знака обозначающего парковку для инвалидов, установить тактильные плитки, произвести обустройство пешеходной дорожки вдоль проезжей части и устройство пандуса для беспрепятственного въезда на территорию библиотеки, отсутствует пандус, кнопка вызова сотрудника, нет крепления двери обеспечивающего задержку автоматического закрывания продолжительностью не менее 5 сек., отсутствует дверная ручка на ширину полотна двери, высокий порог на входной двери не позволяет беспрепятственно попасть в здание инвалидам на коляске,

отсутствует туалетная комната, выключатели и розетки в помещениях – на высоте 1,5 от уровня пола, нет кнопки вызова персонала, отсутствует автостоянка для инвалидов, нет видеоувеличителей, тактильных плиток и табличек для инвалидов по зрению, отсутствуют, в помещениях отсутствует акустические средства сообщения об эвакуации.

4. Управленческое решение (проект)

4.1. Рекомендации по адаптации основных структурных элементов объекта:

№ № п \п	Основные структурно-функциональные зоны объекта	Рекомендации по адаптации объекта (вид работы)*
1	Территория, прилегающая к зданию (участок)	Капитальный ремонт
2	Вход (входы) в здание	Капитальный и текущий ремонт
3	Путь (пути) движения внутри здания (в т.ч. пути эвакуации)	
4	Зона целевого назначения здания (целевого посещения объекта)	Текущий ремонт
5	Санитарно-гигиенические помещения	
6	Система информации на объекте (на всех зонах)	Текущий ремонт
7	Пути движения к объекту (от остановки транспорта)	Капитальный ремонт
8.	Все зоны и участки	Текущий и капитальный ремонт

*- указывается один из вариантов (видов работ): не нуждается; ремонт (текущий, капитальный); технические решения невозможны – организация альтернативной формы обслуживания

4.2. Период проведения работ по мере финансирования в рамках исполнения программы «Доступная среда 2013 - 2017 гг»

(указывается наименование документа: программы, плана)

4.3 Ожидаемый результат (по состоянию доступности) после выполнения работ по адаптации доступность объекта для получения услуг для инвалидов и частичная для инвалидов(К)

Оценка результата исполнения программы, плана (по состоянию доступности) ДП-И (О, Г, С, У)

4.4. Для принятия решения требуется, не требуется *(нужное подчеркнуть):*

4.4.1. согласование администрация Шкотовского муниципального района

4.4.2. согласование работ с надзорными органами *(в сфере проектирования и строительства, архитектуры, охраны памятников, другое - указать) не требуется*

4.4.3. техническая экспертиза; разработка проектно-сметной документации не требуется ;

4.4.4. согласование с вышестоящей организацией (собственником объекта);

4.4.5. согласование с общественными организациями инвалидов _____ ;

4.4.6. другое _____

Заключения уполномоченной организации о состоянии доступности объекта *(наименование документа и выдавшей его организации, дата)*, не имеем

4.7. Информация может быть размещена (обновлена) на Карте доступности субъекта РФ Администрация Приморского края, департамент труда и социального развития Приморского края, Доступная среда, учимся жить вместе.

(наименование сайта, портала)

5. Особые отметки

ПРИЛОЖЕНИЯ:

Результаты обследования:

- | | |
|--|----------------|
| 1. Территории, прилегающей к объекту | на <u>2</u> л. |
| 2. Входа (входов) в здание | на <u>2</u> л. |
| 3. Путей движения в здании | на <u>1</u> л. |
| 4. Зоны целевого назначения объекта | на <u>1</u> л. |
| 5. Санитарно-гигиенических помещений | на <u>1</u> л. |
| 6. Системы информации (и связи) на объекте | на <u>1</u> л. |

Результаты фотофиксации на объекте библиотека на 5 л.

Пэтажные планы, технический паспорт БТИ на нежилое помещение, на 1 л.

Другое (в том числе дополнительная информация о путях движения к объекту)

Руководитель
рабочей группы

Директор МКУ «КИМЦ» ШМР

Колмакова С.В.

(Должность, Ф.И.О.)



(Подпись)

Члены рабочей группы:

Заместитель начальника отдела
по Шкотовскому муниципальному району
департамента труда и социального развития
Приморского края

Мальцева Н.Б.

(Должность, Ф.И.О.)



(Подпись)

Инженер МКУ «КИМЦ» ШМР

Шатило Н.М.

(Должность, Ф.И.О.)



(Подпись)

В том числе:

представители общественных
организаций инвалидов

председатель общества инвалидов
Шкотовского района

Семеник Н.П.

(Должность, Ф.И.О.)



(Подпись)

I Результаты обследования:
1. Территории, прилегающей к зданию (участка)

Поселенческая библиотека,
с.Стеклануха, ул.Центральная, 10.
 Наименование объекта, адрес

№ п/п	Наименование функционально-планировочного элемента	Наличие элемента			Выявленные нарушения и замечания		Работы по адаптации объектов	
		есть/нет	№ на плане	№ фото	Содержание	Значимо для инвалида (категория)	Содержание	Виды работ
1.1	Вход (входы) на территорию	есть		1, 2	Отсутствует пешеходная дорожка вдоль проезжей части	К,О	Требуется обустройство пешеходной дорожки вдоль проезжей части	КР
1.2	Путь (пути) движения на территории	есть		3	Отсутствует асфальтовое покрытие, отсутствуют тактильные плитки	К,О, С	Произвести асфальтирование территории библиотеки и установить тактильные плитки	КР
1.3	Лестница (наружная)	нет						
1.4	Пандус (наружный)	нет						
1.5	Автостоянка и парковка	есть		3	Отсутствует автопарковка, не обозначены контуры парковочного места, нет знака обозначающего место парковки транспорта инвалида.	К, О	Оборудовать парковочные места. Нанести контуры, для транспорта инвалидов. Установить знак	КР
	ОБЩИЕ требования к зоне				Выделить одно парковочное место для транспорта инвалидов на расстоянии не более 50 м от входа в здание, нет тактильных плиток, отсутствует знак, отсутствует пешеходная дорожка вдоль проезжей части.	К, О, С,		

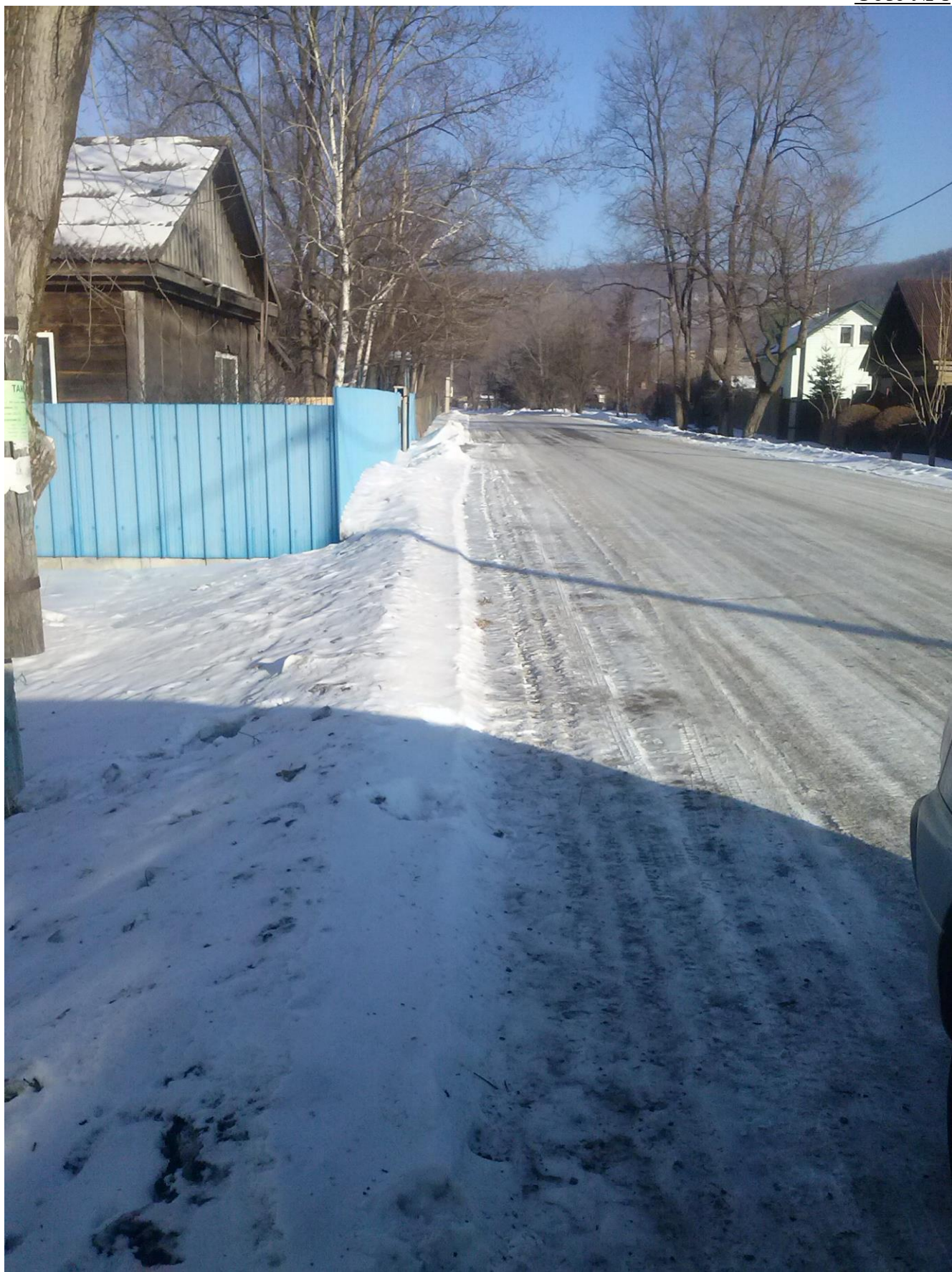
II Заключение по зоне:

Наименование структурно-функциональной зоны	Состояние доступности* (к пункту 3.4 Акта обследования ОСИ)	Приложение		Рекомендации по адаптации (вид работы)** к пункту 4.1 Акта обследования ОСИ
		№ на плане	№ фото	
Территория прилегающая к зданию	ДП-И (Г,У) ДУ (К,С,О)		1, 2, 3	Капитальный ремонт

* указывается: **ДП-В** - доступно полностью всем; **ДП-И** (К, О, С, Г, У) – доступно полностью избирательно (указать категории инвалидов); **ДЧ-В** - доступно частично всем; **ДЧ-И** (К, О, С, Г, У) – доступно частично избирательно (указать категории инвалидов); **ДУ** - доступно условно, **ВНД** - недоступно

**указывается один из вариантов: не нуждается; ремонт (текущий, капитальный); индивидуальное решение с ТСР; технические решения невозможны – организация альтернативной формы обслуживания

Комментарий к заключению: на прилегающей территории отсутствует парковка для инвалидов-колясочников, требуется обустройство автопарковки, нанесение контуров парковочного места, установка дорожного знака обозначающего парковку для инвалидов, установить тактильные плитки, произвести обустройство пешеходной дорожки вдоль проезжей части.







I Результаты обследования:
2. Входа (входов) в здание

Поселенческая библиотека,
с.Стеклануха, ул.Центральная, 10.

Наименование объекта, адрес

№ п/п	Наименование функционально-планировочного элемента	Наличие элемента			Выявленные нарушения и замечания		Работы по адаптации объектов	
		есть/нет	№ на плане	№ фото	Содержание	Значимо для инвалида (категория)	Содержание	Виды работ
2.1	Лестница (наружная)	есть		4	Требуется косметический ремонт, отсутствует контрастная маркировка и установка тактильных направляющих	К,О	Произвести ремонт ступеней и нанести контрастную маркировку и произвести монтаж тактильных направляющих	ТР
2.2	Пандус (наружный)	нет			Отсутствует пандус	К,О	Необходимо обустройство пандуса с уклоном не более 10 %	КР
2.3	Входная площадка (перед дверью)	есть			Отсутствует кнопка вызова специалиста	К,О, С	Установить кнопку вызова	ТР
2.4	Дверь (входная)	есть		5	Входная дверь шириной менее 1.2 м. Не нанесена маркировка на полотна дверей, отсутствует доводчик на двери и ручка на всю ширину полотна, имеется порог, превышающий 0,025м	К,О,С	Установить дверь более 1,2 шириной, доводчик, ручку на всю ширину двери, порог не более 0,025 м. Нанести контрастную маркировку на дверь	КР
2.5	Тамбур	есть			Высокий порог	К,О	Сгладить порог. Сделать плавный спуск (подъем).	ТР
	ОБЩИЕ требования к зоне				Входные двери должны быть шириной не менее 1,2 м, на двери должен быть доводчик и ручка на всю ширину полотна, отсутствует кнопка вызова сотрудников, отсутствует контрастная маркировка и монтаж тактильных направляющих на лестнице	К, О, С		

II Заключение по зоне:

Наименование структурно-функциональной зоны	Состояние доступности* (к пункту 3.4 Акта обследования ОСИ)	Приложение		Рекомендации по адаптации (вид работы)** к пункту 4.1 Акта обследования ОСИ
		№ на плане	№ фото	
Вход в здание	ДП-И (Г, У) ДУ (К, О, С)		4, 5	Капитальный и текущий ремонт

* указывается: **ДП-В** - доступно полностью всем; **ДП-И** (К, О, С, Г, У) – доступно полностью избирательно (указать категории инвалидов); **ДЧ-В** - доступно частично всем; **ДЧ-И** (К, О, С, Г, У) – доступно частично избирательно (указать категории инвалидов); **ДУ** - доступно условно, **ВНД** - недоступно

**указывается один из вариантов: не нуждается; ремонт (текущий, капитальный); индивидуальное решение с ТСР; технические решения невозможны – организация альтернативной формы обслуживания

Комментарий к заключению: Произвести ремонт поверхности ступеней, из-за их ветхости , нанести контрастную маркировку, произвести монтаж тактильных направляющих. При входе в здание установить кнопку вызова специалиста и заменить дверное полотно на более удобное для пользования инвалидов и маломобильных групп граждан, инвалидами – колясочниками, произвести монтаж пандуса, порог тамбура сгладить, установить доводчик и дверную ручку на всю ширину полотна двери, нанести контрастную маркировку на двери.





I Результаты обследования:

3. Пути (путей) движения внутри здания (в т.ч. путей эвакуации)

Поселенческая библиотека,
с.Стеглянуха, ул.Центральная, 10.
Наименование объекта, адрес

№ п/п	Наименование функционально-планировочного элемента	Наличие элемента			Выявленные нарушения и замечания		Работы по адаптации объектов	
		есть/нет	№ на плане	№ фото	Содержание	Значимо для инвалида (категория)	Содержание	Виды работ
3.1	Коридор (вестибюль, зона ожидания, галерея, балкон)	нет						
3.2	Лестница (внутри здания)	нет						
3.3	Пандус (внутри здания)	нет						
3.4	Лифт пассажирский (или подъемник)	нет						
3.5	Дверь	нет						
3.6	Пути эвакуации (в т.ч. зоны безопасности)	нет						
	ОБЩИЕ требования к зоне							

II Заключение по зоне:

Наименование структурно-функциональной зоны	Состояние доступности* (к пункту 3.4 Акта обследования ОСИ)	Приложение		Рекомендации по адаптации (вид работы)** к пункту 4.1 Акта обследования ОСИ
		№ на плане	№ фото	
Пути движения в внутри здания, в том числе эвакуационные				

* указывается: **ДП-В** - доступно полностью всем; **ДП-И** (К, О, С, Г, У) – доступно полностью избирательно (указать категории инвалидов); **ДЧ-В** - доступно частично всем; **ДЧ-И** (К, О, С, Г, У) – доступно частично избирательно (указать категории инвалидов); **ДУ** - доступно условно, **ВНД** - недоступно

**указывается один из вариантов: не нуждается; ремонт (текущий, капитальный); индивидуальное решение с ТСР; технические решения невозможны – организация альтернативной формы обслуживания

Комментарий к заключению: не требуется

I Результаты обследования:

4. Зоны целевого назначения здания (целевого посещения объекта)

Вариант I – зона обслуживания инвалидов

Поселенческая библиотека.

с.Стеглянуха, ул.Центральная, 10.

Наименование объекта, адрес

№ п/п	Наименование функционально-планировочного элемента	Наличие элемента			Выявленные нарушения и замечания		Работы по адаптации объектов	
		есть/нет	№ на плане	№ фото	Содержание	Значимо для инвалида (категория)	Содержание	Виды работ
4.1	Кабинетная форма обслуживания	есть	2	6	Отсутствуют тактильные таблички, электронные табло, видеоувеличители .	С	Установить тактильные таблички. Оборудовать электронным табло, видеоувеличителями для инвалидов по зрению	ТР
4.2	Зальная форма обслуживания	Нет						
4.3	Прилавочная форма обслуживания	Нет						
4.4	Форма обслуживания с перемещением по маршруту	Нет						
4.5	Кабина индивидуального обслуживания	Нет						
	ОБЩИЕ требования к зоне				Отсутствуют тактильные таблички, электронное табло и видеоувеличители	С	Установить тактильные таблички	

II Заключение по зоне:

Наименование структурно-функциональной зоны	Состояние доступности* (к пункту 3.4 Акта обследования ОСИ)	Приложение		Рекомендации по адаптации (вид работы)** к пункту 4.1 Акта обследования ОСИ
		№ на плане	№ фото	
Кабинетная форма обслуживания	ДП-И (О, К, Г, У) ДУ (С,)	2	6	текущий ремонт

* указывается: ДП-В - доступно полностью всем; ДП-И (К, О, С, Г, У) – доступно полностью избирательно (указать категории инвалидов); ДЧ-В - доступно частично всем; ДЧ-И (К, О, С, Г, У) – доступно частично избирательно (указать категории инвалидов); ДУ - доступно условно, ВНД - недоступно

**указывается один из вариантов: не нуждается; ремонт (текущий, капитальный); индивидуальное решение с ТСП; технические решения невозможны – организация альтернативной формы обслуживания

Комментарий к заключению: Необходимо установить тактильные таблички, электронное табло и видеоувеличители для слабовидящих.



Жители

В 2014 году в библиотеке классиков русской литературы вашему вниманию на Дни Российской литературы любителям детства Воронина А. Леонова Н. Гусева В., Устиновой Т. Доловой А., Деровой М. и др. ГАРБУРА Д. Деворо А. Bei Любителям ФАНТАС В библиотеке есть ПРО

На 2014 год библиотека организует: Сельская Новая ИМО и Д. Жульетта, Принц Луиза: 1000 лет, ИМОРА Библиотека предлагает

Всероссийский

I Результаты обследования:

4. Зоны целевого назначения здания (целевого посещения объекта)

Вариант II – места приложения труда

Наименование функционально-планировочного элемента	Наличие элемента			Выявленные нарушения и замечания		Работы по адаптации объектов	
	есть/нет	№ на плане	№ фото	Содержание	Значимо для инвалида (категория)	Содержание	Виды работ
Место приложения труда	нет						

II Заключение по зоне:

Наименование структурно-функциональной зоны	Состояние доступности* (к пункту 3.4 Акта обследования ОСИ)	Приложение		Рекомендации по адаптации (вид работы)** к пункту 4.1 Акта обследования ОСИ
		№ на плане	№ фото	
нет	нет			

* указывается: **ДП-В** - доступно полностью всем; **ДП-И** (К, О, С, Г, У) – доступно полностью избирательно (указать категории инвалидов); **ДЧ-В** - доступно частично всем; **ДЧ-И** (К, О, С, Г, У) – доступно частично избирательно (указать категории инвалидов); **ДУ** - доступно условно, **ВНД** - недоступно

**указывается один из вариантов: не нуждается; ремонт (текущий, капитальный); индивидуальное решение с ТСР; технические решения невозможны – организация альтернативной формы обслуживания

Комментарий к заключению: не требуется

I Результаты обследования:

4. Зоны целевого назначения здания (целевого посещения объекта)

Вариант III – жилые помещения

Наименование функционально-планировочного элемента	Наличие элемента		Выявленные нарушения и замечания		Работы по адаптации объектов		
	есть/нет	№ на плане	№ фото	Содержание	Значимо для инвалида (категория)	Содержание	Виды работ
Жилые помещения	нет						

II Заключение по зоне:

Наименование структурно-функциональной зоны	Состояние доступности* (к пункту 3.4 Акта обследования ОСИ)	Приложение		Рекомендации по адаптации (вид работы)** к пункту 4.1 Акта обследования ОСИ
		№ на плане	№ фото	

* указывается: **ДП-В** - доступно полностью всем; **ДП-И** (К, О, С, Г, У) – доступно полностью избирательно (указать категории инвалидов); **ДЧ-В** - доступно частично всем; **ДЧ-И** (К, О, С, Г, У) – доступно частично избирательно (указать категории инвалидов); **ДУ** - доступно условно, **ВНД** - недоступно

**указывается один из вариантов: не нуждается; ремонт (текущий, капитальный); индивидуальное решение с ТСР; технические решения невозможны – организация альтернативной формы обслуживания

Комментарий к заключению: не требуется

**I Результаты обследования:
5. Санитарно-гигиенических помещений**

Поселенческая библиотека,
с.Стеглянуха, ул.Центральная, 10.
Наименование объекта, адрес

№ п/п	Наименование функционально-планировочного элемента	Наличие элемента			Выявленные нарушения и замечания		Работы по адаптации объектов	
		есть/нет	№ на плане	№ фото	Содержание	Значимо для инвалида (категория)	Содержание	Виды работ
5.1	Туалетная комната	нет						
5.2	Душевая/ ванная комната	нет						
5.3	Бытовая комната (гардеробная)	нет						
	ОБЩИЕ требования к зоне							

II Заключение по зоне:

Наименование структурно-функциональной зоны	Состояние доступности* (к пункту 3.4 Акта обследования ОСИ)	Приложение		Рекомендации по адаптации (вид работы)** к пункту 4.1 Акта обследования ОСИ
		№ на плане	№ фото	
Туалетные комнаты				

* указывается: **ДП-В** - доступно полностью всем; **ДП-И** (К, О, С, Г, У) – доступно полностью избирательно (указать категории инвалидов); **ДЧ-В** - доступно частично всем; **ДЧ-И** (К, О, С, Г, У) – доступно частично избирательно (указать категории инвалидов); **ДУ** - доступно условно, **ВНД** - недоступно

**указывается один из вариантов: не нуждается; ремонт (текущий, капитальный); индивидуальное решение с ТСР; технические решения невозможны – организация альтернативной формы обслуживания

Комментарий к заключению: не требуется

**I Результаты обследования:
6. Системы информации на объекте**

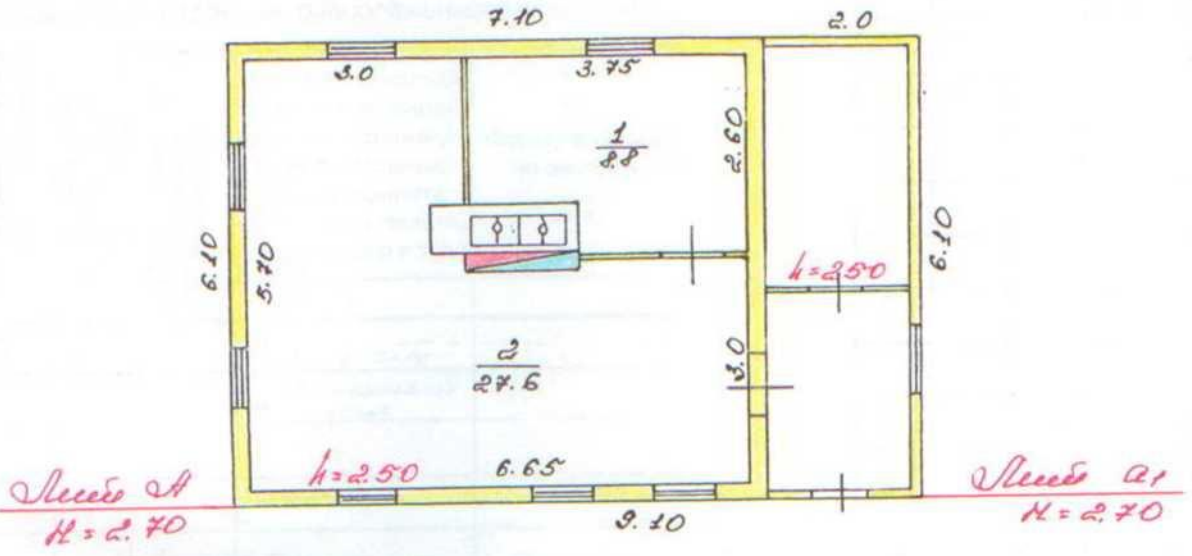
Поселенческая библиотека,
с.Стеглянуха, ул.Центральная, 10.
Наименование объекта, адрес

№ п/п	Наименование функционально-планировочного элемента	Наличие элемента			Выявленные нарушения и замечания		Работы по адаптации объектов	
		есть/нет	№ на плане	№ фото	Содержание	Значимо для инвалида (категория)	Содержание	Виды работ
6.1	Визуальные средства	нет		9	Отсутствуют световые средства информации.	Г, С	Установка световых средства информации	ТР
6.2	Акустические средства	нет			отсутствует селекторная связь	Г	Установить селекторную связь	ТР
6.3	Тактильные средства	нет			Отсутствуют тактильные средства в местах движения и получения услуг	С	Разместить тактильные средства в местах движения и получения услуг	ТР
	ОБЩИЕ требования к зоне				Системы визуальных акустических и тактильных средств, размещаемых в помещениях предназначенных для пребывания всех категорий инвалидов и на путях их движения, должны быть комплексными и предусматривать информацию о предоставлении услуг с указанием и получением мест предоставления услуги.	Г, С		

II Заключение по зоне:

Наименование структурно-функциональной зоны	Состояние доступности* (к пункту 3.4 Акта обследования ОСИ)	Приложение		Рекомендации по адаптации (вид работы)** к пункту 4.1 Акта обследования ОСИ
		№ на плане	№ фото	
Системы информации на объекте	ДУ (К,О,У С, Г,)			Текущий ремонт

Комментарий к заключению: Объект необходимо оснастить селекторной связью, тактильными табличками и световым оповещением.



	Шкотовское бюро		РФ
	технической	инвентаризации	
Лист	Лист. план библиотеки		№ 100
№	по ул. Чернышевская		
Дата	исполнил	фамилия	
	техник		
20.09.2001.	начальник		
	Христофорова И. Л.		